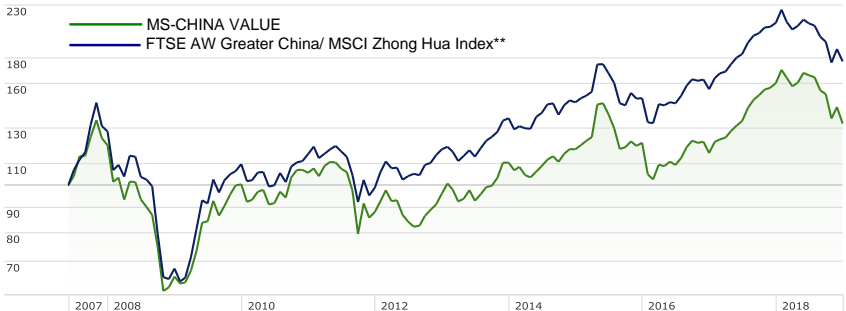


## ข้อมูลเกี่ยวกับกองทุน

<b>นโยบายการลงทุน:</b> เน้นลงทุนในหน่วยลงทุนของกองทุน Manulife Global Fund-Dragon Growth Fund (Class A) โดยเฉลี่ยในรอบปีบัญชีไม่น้อยกว่าร้อยละ 80 ของมูลค่าทรัพย์สินสุทธิ	<b>วันที่จดทะเบียน:</b> 1 มิถุนายน 2550	<b>มูลค่าโครงการ:</b> 2,000 ล้านบาท	<b>อายุโครงการ:</b> ไม่กำหนด
<b>ประเภทกองทุน:</b> กองทุนรวมที่เน้นลงทุนในหน่วยลงทุนของกองทุนรวมต่างประเทศเพียงกองทุนเดียว (feeder fund) ประเภทรับซื้อคืนหน่วยลงทุน	<b>ระดับความเสี่ยงกองทุน:</b> ระดับ 6 : เสี่ยงสูง	<b>ความเสี่ยง:</b> Market, Credit, Exchange Rate, Country & Political, Liquidity, Settlement and Derivative Risks	
<b>นโยบายการจ่ายเงินปันผล:</b> ไม่มีนโยบายการจ่ายเงินปันผล	<b>ผู้ดูแลผลประโยชน์:</b> ธนาคารซีทีแบงก์ เอ็น เอ สาขากรุงเทพฯ	<b>นายทะเบียนหน่วยลงทุน:</b> ธนาคารกรุงศรีอยุธยา จำกัด (มหาชน)	
<b>AIMC Category Performance Report:</b> Greater China Equity	<b>Bloomberg Ticker:</b> MANSCVF:TB		

28/12/2561	มูลค่าทรัพย์สินสุทธิของกองทุน (บาท)	มูลค่าหน่วยลงทุน (บาท)
MS-CHINA VALUE	365,546,625.20	13.2693

## กราฟแสดงการเปรียบเทียบจากเงินลงทุน 100 บาท ตั้งแต่วันที่จัดตั้งกองทุน



\*\*กองทุนได้มีการเปลี่ยนกองทุนหลักจาก MGF-China Value Fund เป็น MGF-Dragon Growth Fund ตั้งแต่วันที่ 22 มีนาคม 2559 เป็นต้นไป จึงได้เปลี่ยนดัชนีเกณฑ์มาตรฐานตามกองทุนหลักใหม่ คือ MSCI Zhong Hua Index

## ผลการดำเนินงานย้อนหลังของกองทุน (%)

	ตั้งแต่ต้นปี <sup>1</sup>	3 เดือน	6 เดือน	1 ปี <sup>1</sup>	3 ปี <sup>1</sup>	5 ปี <sup>1</sup>	10 ปี <sup>1</sup>	ตั้งแต่จัดตั้ง <sup>1</sup>
MS-CHINA VALUE	-17.09	-12.74	-20.00	-17.09	3.02	3.68	7.37	2.47
เกณฑ์มาตรฐาน <sup>1</sup>	-16.34	-8.64	-16.09	-16.34	5.84	5.40	10.09	5.05
Standard Deviation ของกองทุน	21.26	25.21	22.64	21.26	17.22	17.48	18.27	20.62
Standard Deviation ของเกณฑ์มาตรฐาน	18.73	21.97	19.37	18.73	15.80	15.68	17.38	21.13

หมายเหตุ: <sup>1</sup>ต่อปี

## ผลการดำเนินงานตามปีปฏิทิน (%) ต่อปี

ปี	MS-CHINA VALUE	เกณฑ์มาตรฐาน <sup>1</sup>	Standard Deviation ของกองทุน	Standard Deviation ของเกณฑ์มาตรฐาน
2552	53.69	62.60	21.75	26.30
2553	5.47	4.69	17.10	16.08
2554	-16.66	-14.41	25.22	21.87
2555	8.90	19.47	14.14	13.54
2556	15.53	15.49	14.33	13.40
2557	6.37	7.64	12.31	11.69
2558	3.04	1.93	22.14	18.61
2559	-4.60	4.24	16.38	16.18
2560	38.26	35.95	12.87	11.55
2561	-17.09	-16.34	21.26	18.73

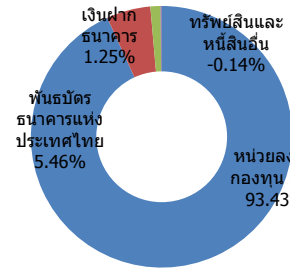
<sup>1</sup>MSCI Zhong Hua Index จัดทำขึ้นโดย Morgan Stanley Capital International Inc. เป็นดัชนีรวมที่ประกอบด้วย MSCI China Index และ MSCI Hong Kong Index โดยอยู่ในกลุ่มหลักทรัพย์ขนาดใหญ่และขนาดกลางของจีน (ได้แก่ B Shares, H shares, Red Chips, P Chips และหุ้นที่จดทะเบียนในต่างประเทศ) รวมถึงหลักทรัพย์ในฮ่องกง ปรับด้วยอัตราแลกเปลี่ยนและแสดงข้อมูลดังกล่าวเป็นสกุลบาท

การนำเสนอผลการดำเนินงานที่เกิดขึ้นจริงในช่วงเวลาต่ำกว่า 1 ปี ห้ามแปลงเป็นอัตราเฉลี่ยต่อปี (Annualized Return)

ที่มา: Morningstar

เอกสารการวัดผลการดำเนินงานของกองทุนรวมฉบับนี้จัดทำขึ้นตามมาตรฐานการวัดและนำเสนอผลการดำเนินงานของกองทุนรวมของสมาคมบริษัทจัดการลงทุน

## สัดส่วนการลงทุน (ร้อยละของมูลค่าทรัพย์สินสุทธิ)



## การเสนอขาย รับซื้อคืน และสับเปลี่ยนหน่วยลงทุน

**การเสนอขาย:** ทุกวันทำการซื้อขายก่อนเวลา 10.00 น.  
**การรับซื้อคืน/สับเปลี่ยนหน่วยลงทุน:** ทุกวันทำการซื้อขายก่อนเวลา 10.00 น.  
 (ผู้ถือหน่วยลงทุนสามารถดูตารางแสดงวันทำการซื้อ/ขายคืน/สับเปลี่ยนหน่วยลงทุนได้ที่ [www.manulife-asset.co.th](http://www.manulife-asset.co.th))

## ค่าธรรมเนียม (รวม VAT)

**ค่าธรรมเนียมที่เรียกเก็บจากกองทุน**  
 (% ของมูลค่าทรัพย์สินทั้งหมดหักด้วยมูลค่าหนี้สินทั้งหมด ก่อนหักค่าธรรมเนียมการจัดการ ผู้ดูแลผลประโยชน์ และนายทะเบียนหน่วยลงทุน ณ วันที่คำนวณ)  
**ค่าธรรมเนียมการจัดการ:** ≤ 1.87% ต่อปี (ค่าธรรมเนียมการจัดการที่กองทุนหลักเรียกเก็บจากกองทุนในปัจจุบันนั้นจะถูกคืนบางส่วนให้แก่กองทุนเป็นรายเดือน (โดยคืนเป็นเงินสดหรือหน่วยลงทุน) ซึ่งเมื่อรวมกับค่าธรรมเนียมการจัดการของบริษัทจัดการเองและกองทุนหลักแล้วจะไม่เกินอัตราร้อยละ 1.87 ต่อปี)  
**ค่าธรรมเนียมผู้ดูแลผลประโยชน์:** ≤ 0.06% ต่อปี (ปัจจุบันเก็บ 0.04%)  
**ค่าธรรมเนียมนายทะเบียน:** ≤ 0.11% ต่อปี (ปัจจุบันเก็บ 0.05%)  
**ค่าธรรมเนียมที่เรียกเก็บจากผู้ถือหน่วยลงทุน** (% ของมูลค่าหน่วยลงทุน)(\* )  
**ค่าธรรมเนียมการขาย:** ไม่เกิน 1.50%  
**ค่าธรรมเนียมการรับซื้อคืน:** กรณีลงทุนน้อยกว่า 2 ปี : ไม่เกิน 1.00% (ปัจจุบัน: ยกเว้น)  
 กรณีลงทุน 2 ปี ขึ้นไป : ไม่เรียกเก็บ  
**ค่าธรรมเนียมการสับเปลี่ยน:** ไม่มี  
 \*ปัจจุบันได้รับการยกเว้น

## ข้อมูลกองทุนหลัก MGF-Dragon Growth Fund (Class A)<sup>1</sup>

**วัตถุประสงค์และนโยบายการลงทุน:**  
 กองทุนมีเป้าหมายที่จะสร้างมูลค่าเงินลงทุนให้เติบโตโดยพอร์ตการลงทุนจะยึดหลักการกระจายการลงทุนในตราสารทุนและหลักทรัพย์ที่อ้างอิงกับตราสารทุนของบริษัทที่จดทะเบียนในตลาดหลักทรัพย์ฮ่องกง และ/หรือบริษัทที่จดทะเบียนในตลาดหลักทรัพย์ไต้หวัน ที่อยู่ในเขตอำนาจอื่นนอกเหนือจากฮ่องกง แต่มีผลประโยชน์ทางธุรกิจที่สำคัญในฮ่องกง และ/หรือประเทศจีน โดยตราสารทุนและหลักทรัพย์ที่อ้างอิงกับตราสารทุนนั้นรวมถึงหุ้นสามัญ หุ้นบริษัทย่อยและใบสำคัญแสดงสิทธิในผลประโยชน์ที่เกิดจากหลักทรัพย์อ้างอิง  
**อายุโครงการ:** ไม่กำหนด  
**ค่าธรรมเนียมการจัดการ:** 1.50% ต่อปีของ NAV  
**Front-end Fee:** ไม่มี  
**Back-end Fee:** กรณีลงทุนน้อยกว่า 2 ปี : ไม่เกิน 1% ของ NAV (ได้รับยกเว้น)  
**Switching Fee:** 1% ของราคาซื้อคืนหน่วยลงทุน (ได้รับยกเว้น)  
**แหล่งข้อมูล:** ดูรายละเอียดของกองทุนหลักได้ที่ [www.manulife.com.hk](http://www.manulife.com.hk)

<sup>1</sup>กองทุน MS-CHINA VALUE ได้มีการเปลี่ยนกองทุนหลักจาก MGF-China Value Fund เป็น MGF-Dragon Growth Fund ตั้งแต่วันที่ 22 มีนาคม 2559 เป็นต้นไป

@ สงวนลิขสิทธิ์ 2019 บริษัท มอร์นิ่งสตาร์ รีเสิร์ช ประเทศไทย ข้อมูลนี้ (1) เป็นกรรมสิทธิ์ของบริษัทมอร์นิ่งสตาร์ และ/หรือ ผู้ให้บริการข้อมูล (2) ของงานสิทธิ์ในการลอกเลียน หรือเผยแพร่ (3) ของงานสิทธิ์ที่จะไม่รับผิดชอบต่อความถูกต้อง ครบถ้วน และความเสียหายต่างๆ ที่เกิดขึ้นจากการนำข้อมูลไปใช้อ้างอิง ผลการดำเนินงานในอดีตมิได้เป็นสัญญาณถึงผลการดำเนินงานในอนาคต