

ข้อมูลเกี่ยวกับกองทุน

นโยบายการลงทุน:
เน้นลงทุนในหน่วยลงทุนของกองทุน Manulife Global Fund-Asian Small Cap Equity Fund (Share Class I) โดยเฉลี่ยในรอบปีบัญชีไม่น้อยกว่าร้อยละ 80 ของมูลค่าทรัพย์สินสุทธิของกองทุน

ประเภทกองทุน:
กองทุนรวมที่เน้นลงทุนในหน่วยลงทุนของกองทุนรวมต่างประเทศเพียงกองทุนเดียว (feeder fund) ประเภทรับซื้อคืนหน่วยลงทุน

นโยบายการจ่ายเงินปันผล:
ไม่มีนโยบายการจ่ายเงินปันผล

AIMC Category Performance Report:
Asia Pacific Ex Japan

วันที่จดทะเบียน:
31 มกราคม 2555

ระดับความเสี่ยงกองทุน:
ระดับ 6 : เสี่ยงสูง

ผู้ดูแลผลประโยชน์:
ธนาคารซีทีเอ็มบี เค สาขากรุงเทพฯ

Bloomberg Ticker:
MANASCE:TB

มูลค่าโครงการ:
8,600 ล้านบาท

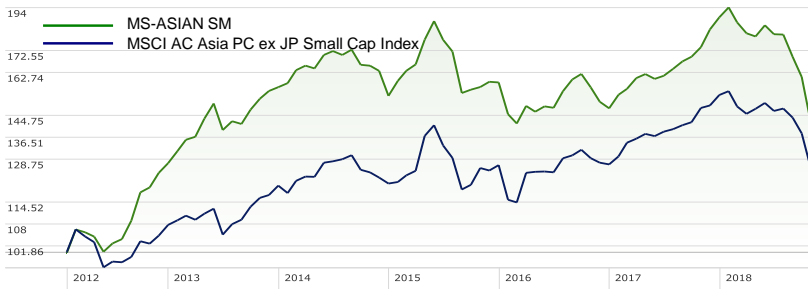
ความเสี่ยง:
Market, Credit, Exchange Rate, Country&Political, Liquidity, Settlement and Derivative Risks

อายุโครงการ:
ไม่กำหนด

นายทะเบียนหน่วยลงทุน:
ธนาคารกรุงศรีอยุธยา จำกัด (มหาชน)

| | | |
|-------------|-------------------------------------|------------------------|
| 31/10/2561 | มูลค่าทรัพย์สินสุทธิของกองทุน (บาท) | มูลค่าหน่วยลงทุน (บาท) |
| MS-ASIAN SM | 1,128,672,182.33 | 14.0791 |

กราฟแสดงการเปรียบเทียบจากเงินลงทุน 100 บาท ตั้งแต่วันที่จัดตั้งกองทุน



ผลการดำเนินงานย้อนหลังของกองทุน (%)

| | ตั้งแต่ต้นปี | 3 เดือน | 6 เดือน | 1 ปี ¹ | 3 ปี ¹ | 5 ปี ¹ | 10 ปี ¹ | ตั้งแต่จัดตั้ง ¹ |
|------------------------------------|--------------|---------|---------|-------------------|-------------------|-------------------|--------------------|-----------------------------|
| MS-ASIAN SM | -25.00 | -21.43 | -21.03 | -18.72 | -3.27 | -1.36 | N/A | 5.28 |
| เกณฑ์มาตรฐาน ² | -18.17 | -15.13 | -15.06 | -15.27 | -0.11 | 1.56 | N/A | 3.35 |
| Standard Deviation ของกองทุน | 14.00 | 15.12 | 14.00 | 13.66 | 12.40 | 13.23 | N/A | 13.03 |
| Standard Deviation ของเกณฑ์มาตรฐาน | 11.64 | 12.91 | 11.21 | 11.07 | 10.49 | 11.22 | N/A | 11.22 |

หมายเหตุ: ¹ต่อปี

ผลการดำเนินงานตามปีปฏิทิน (%) ต่อปี

| ปี | MS-ASIAN SM | เกณฑ์มาตรฐาน ² | Standard Deviation ของกองทุน | Standard Deviation ของเกณฑ์มาตรฐาน |
|------------|-------------|---------------------------|------------------------------|------------------------------------|
| 2555* | 27.35 | 10.04 | 13.39 | 13.30 |
| 2556 | 22.80 | 11.21 | 13.13 | 10.37 |
| 2557 | -2.32 | 0.57 | 10.36 | 7.94 |
| 2558 | 3.69 | 5.11 | 17.84 | 15.67 |
| 2559 | -6.74 | 0.19 | 13.53 | 12.17 |
| 2560 | 27.84 | 20.62 | 9.16 | 6.83 |
| 2561 YTD** | -25.00 | -18.17 | 14.00 | 11.64 |

*ผลการดำเนินงานตั้งแต่ต้นปีจนถึงวันที่จัดตั้งกองทุนถึงวันที่ทำการสรุปข้อมูลของปีปฏิทิน (31 ม.ค. - 31 ธ.ค. 55)

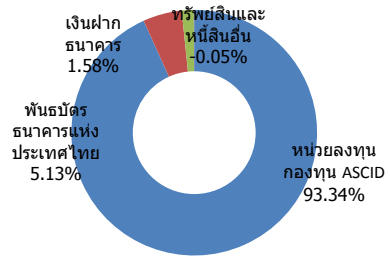
**แสดงผลการดำเนินงานตั้งแต่ต้นปีถึงวันที่ 31 ตุลาคม 2561

¹MSCI AC Asia Pacific ex JP Small Cap Index เป็นดัชนีที่จัดทำขึ้นโดย Morgan Stanley Capital International Inc. เพื่อใช้ในการเปรียบเทียบผลการดำเนินงานของกองทุนในกลุ่มประเทศที่อยู่ในภูมิภาคเอเชียแปซิฟิก (ยกเว้นประเทศญี่ปุ่น) ซึ่งประกอบด้วยกลุ่มประเทศพัฒนาแล้ว ได้แก่ ออสเตรเลีย นิวซีแลนด์และสิงคโปร์ และกลุ่มประเทศตลาดเกิดใหม่ ได้แก่ จีน อินเดีย อินโดนีเซีย เกาหลี มาเลเซีย ฟิลิปปินส์ ไต้หวันและไทย ปรับด้วยอัตราแลกเปลี่ยนและแสดงข้อมูลดังกล่าวเป็นสกุลบาท การนำเสนอผลการดำเนินงานที่เกิดขึ้นจริงในช่วงเวลาดังกล่าว 1 ปี ห้ามแปลงเป็นอัตราเฉลี่ยต่อปี (Annualized Return)

ที่มา: Morningstar

เอกสารการวัดผลการดำเนินงานของกองทุนรวมฉบับนี้ได้จัดทำขึ้นตามมาตรฐานการวัดและนำเสนอผลการดำเนินงานของกองทุนรวมของสมาคมบริษัทจัดการลงทุน

สัดส่วนการลงทุน (ร้อยละของมูลค่าทรัพย์สินสุทธิ)



การเสนอขาย รับซื้อคืน และสับเปลี่ยนหน่วยลงทุน

การเสนอขาย: ทุกวันทำการซื้อขายก่อนเวลา 10.00 น.
การรับซื้อคืน/สับเปลี่ยนหน่วยลงทุน: ทุกวันทำการซื้อขายก่อนเวลา 10.00 น. (ผู้ถือหน่วยลงทุนสามารถดูตารางแสดงวันทำการซื้อ/ขายคืน/สับเปลี่ยนหน่วยลงทุนได้ที่ www.manulife-asset.co.th)

ค่าธรรมเนียม (รวม VAT)

ค่าธรรมเนียมที่เรียกเก็บจากกองทุน
(% ของมูลค่าทรัพย์สินทั้งหมดหักด้วยมูลค่าที่สิ้นทั้งหมด ก่อนหักค่าธรรมเนียมการจัดการ ผู้ดูแลผลประโยชน์ และนายทะเบียนหน่วยลงทุน ณ วันที่คำนวณ)
ค่าธรรมเนียมการจัดการ: ไม่เกิน 1.87% ต่อปี (ค่าธรรมเนียมการจัดการที่กองทุนหลักเรียกเก็บจากกองทุนในปัจจุบันนี้จะถูกคิดบางส่วนให้แก่กองทุนเป็นรายเดือน (โดยคิดเป็นเงินสดหรือหน่วยลงทุน) ซึ่งเมื่อรวมกับค่าธรรมเนียมการจัดการของบริษัทจัดการเองและกองทุนหลักแล้วจะไม่เกินอัตราร้อยละ 1.87 ต่อปี)
ค่าธรรมเนียมผู้ดูแลผลประโยชน์: ไม่เกิน 0.06% ต่อปี (ปัจจุบันเก็บ 0.04%)
ค่าธรรมเนียมนายทะเบียน: ไม่เกิน 0.11% ต่อปี (ปัจจุบันเก็บ 0.06%)

ค่าธรรมเนียมที่เรียกเก็บจากผู้ถือหน่วยลงทุน (% ของมูลค่าหน่วยลงทุน)(*)

ค่าธรรมเนียมการขาย: ≤ 1.50% **ค่าธรรมเนียมการรับซื้อคืน:** ไม่มี

ค่าธรรมเนียมการสับเปลี่ยน: ไม่มี

* ปัจจุบันได้รับการยกเว้น

ข้อมูลกองทุนหลัก

MGF-Asian Small Cap Equity Fund (Class I)

วัตถุประสงค์และนโยบายการลงทุน:

กองทุนมีเป้าหมายที่จะสร้างมูลค่าเงินลงทุนให้เติบโตในระยะยาวสำหรับผู้ที่สามารถลงทุนในระยะยาวและยอมรับความเสี่ยงของมูลค่าเงินลงทุนได้อย่างมีนัยสำคัญ โดยพอร์ตการลงทุนจะยึดหลักการกระจายการลงทุนในตราสารทุนและหลักทรัพย์ที่อ้างอิงกับตราสารทุนของบริษัทที่มีมูลค่าตลาดขนาดเล็กในภูมิภาคเอเชียและ/หรือแปซิฟิก โดยตราสารทุนและหลักทรัพย์ที่อ้างอิงกับตราสารทุนนั้นรวมถึงหุ้นสามัญ หุ้นบุริมสิทธิ และใบสำคัญแสดงสิทธิในผลประโยชน์ที่เกิดจากหลักทรัพย์อ้างอิง

อายุโครงการ: ไม่กำหนด

ค่าธรรมเนียมการจัดการ: ไม่เกิน 1.10% ของ NAV

Front-end Fee: ไม่มี

Back-end Fee: ไม่มี

Switching Fee: ไม่เกิน 1% ของราคาขายซื้อคืนหน่วยลงทุน

แหล่งข้อมูล: ดูรายละเอียดของกองทุนหลักได้ที่ www.manulife.com.hk

@ สงวนลิขสิทธิ์ 2018 บริษัท มอร์นิ่งสตาร์ รีเสิร์ช ประเทศไทย ข้อมูลนี้ (1) เป็นกรรมสิทธิ์ของบริษัทมอร์นิ่งสตาร์ และ/หรือ ผู้ให้บริการข้อมูล (2) ของสารสนเทศในการลอกเลียน หรือเผยแพร่ (3) ของสารสนเทศจะไม่รับผิดชอบต่อความถูกต้อง ครบถ้วน และความเสียหายต่างๆ ที่เกิดขึ้นจากการนำข้อมูลไปใช้อ้างอิง ผลการดำเนินงานในอดีตมิได้เป็นสัญญาณยืนยันถึงผลการดำเนินงานในอนาคต

การลงทุนมีความเสี่ยง ผู้ลงทุนควรศึกษาข้อมูล นโยบายการลงทุน ความเสี่ยง ตลอดจนผลการดำเนินงานของกองทุนก่อนตัดสินใจลงทุน

ผลการดำเนินงานในอดีตของกองทุนรวมมิได้เป็นสัญญาณถึงผลการดำเนินงานในอนาคต

การลงทุนในกองทุนรวมที่ลงทุนในต่างประเทศมีความเสี่ยงจากอัตราแลกเปลี่ยน ซึ่งอาจทำให้ได้รับเงินคืนสูงกว่าหรือต่ำกว่าเงินลงทุนเริ่มแรกได้

บริษัท แมนูไลฟ์ จำกัด (ประเทศไทย) จำกัด (มหาชน) 364/30 ถนนศรีอยุธยา แขวงถนนพญาไท เขตราชเทวี กรุงเทพฯ 10400 โทร 02 246-7666

www.manulife.co.th