

กองทุนเปิด แมนูไลฟ์ สเตริงค์ คอร์ อีควิตี้ (MS-CORE EQ)

ข้อมูล ณ วันที่ 31 สิงหาคม 2561

ข้อมูลเกี่ยวกับกองทุน

กองทุนนี้ลงทุนกระจายตัวในผู้ออก จึงมีความเสี่ยงที่ผู้ลงทุนอาจสูญเสียเงินลงทุนจำนวนมา

นโยบายการลงทุน:

เน้นการลงทุนไม่ต่ำกว่า 80% ในหุ้นสามัญหรือหุ้นที่จดทะเบียนในตลาดหลักทรัพย์โดยเน้นหุ้นสามัญที่อยู่ในดัชนี SET 50 สำหรับการลงทุนในส่วนที่เหลือจะถูกนำไปลงทุนใน หรือมีไว้ซึ่งหลักทรัพย์หรือทรัพย์สินอื่น หรือการขาดผลโดยวิธีอื่นตามที่ คณะกรรมการ ก.ล.ด. หรือสำนักงานคณะกรรมการ ก.ล.ด. เห็นชอบให้ลงทุนได้

ประเภทกองทุน:

กองทุนรวมตราสารแห่งทุน ประเภทรับซื้อคืนหน่วยลงทุน (กองทุนเปิด)

นโยบายการจ่ายเงินปันผล:

ไม่มีนโยบายการจ่ายเงินปันผล

AIMC Category Performance Report:

Equity Large Cap

วันที่จดทะเบียน:
21 มิถุนายน 2550

ระดับความเสี่ยงกองทุน:
ระดับ 6 : เสี่ยงสูง

ผู้ดูแลผลประโยชน์:

ธนาคารซีทีแมงก เอ็น เอ สาขากรุงเทพฯ



Bloomberg Ticker:
MANSEQ:TB

มูลค่าโครงการ:
5,000 ล้านบาท

ความเสี่ยง:
Market, Business, Credit and Liquidity Risk

นายทะเบียนหน่วยลงทุน:

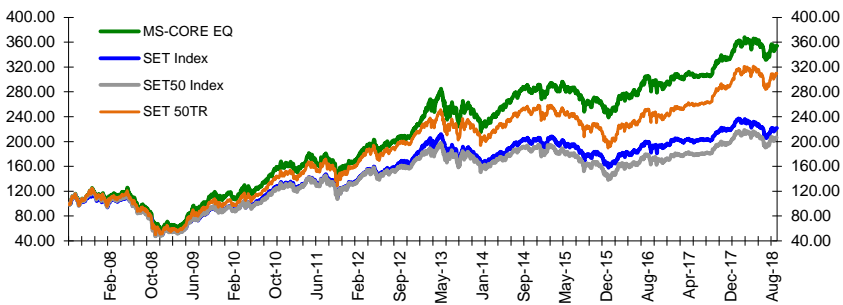
ธนาคารกรุงศรีอยุธยา จำกัด (มหาชน)

การจัดอันดับ Morningstar: ข้อมูล ณ วันที่ 31/08/2561

กองทุนได้เรตติ้ง 4 ดาว (Morningstar 5 Years Rating) สำหรับประเภทกองทุน Equity Large Cap

31/08/2561	มูลค่าทรัพย์สินสุทธิของกองทุน (บาท)	มูลค่าหน่วยลงทุน (บาท)
MS-CORE EQ	56,948,947.18	35.3384

กราฟแสดงการเปรียบเทียบจากเงินลงทุน 100 บาท ตั้งแต่วันที่จัดตั้งกองทุน



ผลการดำเนินงานย้อนหลังของกองทุน (%)

	ตั้งแต่ต้นปี	3 เดือน	6 เดือน	1 ปี ¹	3 ปี ¹	5 ปี ¹	10 ปี ¹	ตั้งแต่จัดตั้ง ¹
MS-CORE EQ	1.93	-0.15	-3.57	11.23	10.51	9.22	14.00	11.94
SET50 TRI	2.69	0.96	-3.53	13.10	11.43	8.63	12.89	10.62
Standard Deviation ของผลการดำเนินงาน	11.50	12.51	11.91	10.54	11.91	13.58	20.76	21.43
Standard Deviation ของเกณฑ์มาตรฐาน	12.50	13.94	12.97	11.33	13.21	14.56	21.22	21.74

หมายเหตุ: ¹%ต่อปี

ผลการดำเนินงานตามปีปฏิทิน (%) ต่อปี

ปี	MS-CORE EQ	SET50 TRI	Standard Deviation ของผลการดำเนินงาน	Standard Deviation ของเกณฑ์มาตรฐาน
2552	76.17	72.15	28.93	28.65
2553	39.69	44.76	21.03	19.88
2554	1.50	3.75	23.79	24.86
2555	35.82	35.85	13.15	14.28
2556	1.18	-3.54	22.70	21.71
2557	20.88	17.00	14.20	14.41
2558	-8.44	-16.04	14.03	15.73
2559	18.83	22.61	15.04	16.85
2560	15.79	21.52	7.18	7.46
2561YTD*	1.93	2.69	11.50	12.50

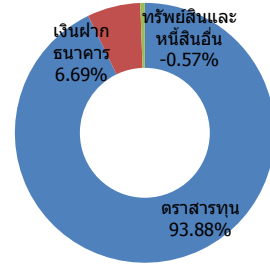
*แสดงผลการดำเนินงานตั้งแต่ต้นปีถึงวันที่ 31 ส.ค. 61

การนำเสนอผลการดำเนินงานที่เกิดขึ้นจริงในช่วงเวลาดังกล่าว 1 ปี ห้ามแปลงเป็นอัตราเฉลี่ยต่อปี (Annualized Return)

ที่มา: Morningstar

เอกสารการวัดผลการดำเนินงานของกองทุนรวมฉบับนี้จัดทำขึ้นตามมาตรฐานการวัดและนำเสนอผลการดำเนินงานของกองทุนรวมของสมาคมบริษัทจัดการลงทุน

สัดส่วนการลงทุน (ร้อยละของมูลค่าทรัพย์สินสุทธิ)



กลุ่มสินทรัพย์ในพอร์ตการลงทุน (%NAV)

1. พลังงานและสาธารณูปโภค	26.96
2. ธนาคาร	15.39
3. ขนส่งและโลจิสติกส์	9.67
4. ปีโตรเคมีและเคมีภัณฑ์	8.70
5. เทคโนโลยีสารสนเทศและการสื่อสาร	7.58
6. อื่น ๆ	25.58
เงินฝากธนาคารและทรัพย์สินอื่น	6.12

รายชื่อหลักทรัพย์ 5 อันดับแรกที่ลงทุน (%NAV)

1. บมจ. ปตท.	10.41
2. บมจ. ท่าอากาศยานไทย	6.53
3. บมจ. ธนาคารกสิกรไทย	6.30
4. บมจ. ซีพี ออลล์	5.84
5. บมจ. แอควาซอินโฟเซอริวส์	4.79
รวมทั้งสิ้น	33.87

การเสนอขาย รับซื้อคืน และสับเปลี่ยนหน่วยลงทุน

การเสนอขาย: การรับซื้อคืน/สับเปลี่ยนหน่วยลงทุน: ทุกวันทำการก่อนเวลา 10.00 น. ทุกวันทำการก่อนเวลา 10.00 น.

ค่าธรรมเนียม (รวม VAT)

ค่าธรรมเนียมที่เรียกเก็บจากกองทุน (% ของมูลค่าทรัพย์สินทั้งหมดหักด้วยมูลค่าหนี้สินทั้งหมด เว้นแต่ค่าธรรมเนียมการจัดการ ผู้ดูแลผลประโยชน์ และนายทะเบียนหน่วยลงทุน)

ค่าธรรมเนียมการจัดการ:

≤ 1.61% ต่อปี

ค่าธรรมเนียมผู้ดูแลผลประโยชน์:

≤ 0.06% ต่อปี (ปัจจุบันเก็บ 0.05%)

ค่าธรรมเนียมนายทะเบียน:

≤ 0.11% ต่อปี (ปัจจุบันเก็บ 0.06%)

ค่าธรรมเนียมที่เรียกเก็บจากผู้ถือหน่วยลงทุน (% ของมูลค่าหน่วยลงทุน)(*)

ค่าธรรมเนียมการขาย:

≤ 1.00% (ปัจจุบันเรียกเก็บ 0.25%)

ค่าธรรมเนียมการรับซื้อคืน:

กรณีน้อยกว่า 2 ปี : ไม่เกิน 0.25% (ปัจจุบัน: ยกเว้น)

กรณี 2 ปี ขึ้นไป : ไม่เรียกเก็บ

ค่าธรรมเนียมการสับเปลี่ยน: ไม่มี

(ทั้งนี้ การสับเปลี่ยนหน่วยลงทุนเข้ามีการเรียกเก็บค่าธรรมเนียมเสนอขายและการสับเปลี่ยนหน่วยลงทุนออกมีการเรียกเก็บค่าธรรมเนียมรับซื้อคืนหน่วยลงทุนตามอัตราที่แต่ละกองทุนกำหนด)

*ปัจจุบันได้รับการยกเว้น

© สงวนลิขสิทธิ์ 2018 บริษัท มอร์นิ่งสตาร์ รีเสิร์ช ประเทศไทย ข้อมูลนี้ (1) เป็นกรรมสิทธิ์ของบริษัทมอร์นิ่งสตาร์ และ/หรือ ผู้ให้บริการข้อมูล (2) ของสงวนสิทธิ์ในการลอกเลียน หรือเผยแพร่ (3) ของสงวนสิทธิ์ที่จะไม่รับผิดชอบต่อความถูกต้อง ครบถ้วน และความเสียหายต่างๆ ที่เกิดขึ้นทุกกรณีจากการนำข้อมูลไปใช้อ้างอิง ผลการดำเนินงานในอดีตมิได้เป็นสิ่งยืนยันถึงผลการดำเนินงานในอนาคต

การลงทุนมีความเสี่ยง ผู้ลงทุนควรศึกษาข้อมูล นโยบายการลงทุน ความเสี่ยง ตลอดจนผลการดำเนินงานของกองทุนก่อนตัดสินใจลงทุน

ผลการดำเนินงานในอดีตของกองทุนรวมมิได้เป็นสิ่งยืนยันถึงผลการดำเนินงานในอนาคต

บริษัท แมนูไลฟ์ ประกันชีวิต (ประเทศไทย) จำกัด (มหาชน) 364/30 ถนนศรีอยุธยา แขวงถนนพญาไท เขตราชเทวี กรุงเทพฯ 10400 โทร 02 246-7666

www.manulife.co.th