

ข้อมูลเกี่ยวกับกองทุน

นโยบายการลงทุน:
เน้นลงทุนในหน่วยลงทุนของกองทุน Manulife Global Fund-Healthcare Fund (Share Class AA) โดยเฉลี่ยในรอบปีบัญชีไม่น้อยกว่าร้อยละ 80 ของมูลค่าทรัพย์สินสุทธิของกองทุน

ประเภทกองทุน:
กองทุนรวมที่เน้นลงทุนในหน่วยลงทุนของกองทุนรวมต่างประเทศเพียงกองทุนเดียว (Feeder Fund) ที่มีนโยบายการลงทุนเฉพาะเจาะจงในหมวดอุตสาหกรรม (Sector Fund) โดยมีการแบ่งชนิดหน่วยลงทุนเป็น 2 ชนิด ได้แก่ 1) ชนิดสะสมมูลค่า และ 2) ชนิดจ่ายเงินปันผล

นโยบายการจ่ายเงินปันผล:
จ่ายเฉพาะชนิดจ่ายเงินปันผล : MS-HCARE-D

AIMC Category Performance Report:
Health Care

วันที่จดทะเบียน:
18 สิงหาคม 2557

มูลค่าโครงการ:
1,600 ล้านบาท

อายุโครงการ:
ไม่กำหนด

ระดับความเสี่ยงกองทุน:
ระดับ 7 : เสี่ยงสูง

ความเสี่ยง: Sector, Market, Credit, Exchange Rate, Country&Political, Liquidity, and Derivative Risks

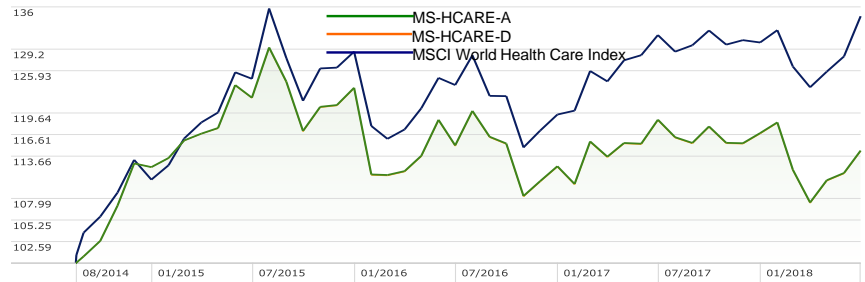
ผู้ดูแลผลประโยชน์:
ธนาคารสแตนดาร์ดชาร์เตอร์ด (ไทย) จำกัด (มหาชน)

นายทะเบียนหน่วยลงทุน:
ธนาคารกรุงศรีอยุธยา จำกัด (มหาชน)

Bloomberg Ticker: ชนิดสะสมมูลค่า (MS-HCARE-A) : MANHCAA:TB
ชนิดจ่ายเงินปันผล (MS-HCARE-D) : MANHCAD:TB

29/06/2561	มูลค่าทรัพย์สินสุทธิของกองทุน (บาท)	มูลค่าหน่วยลงทุน (บาท)
MS-HCARE-A	58,600,185.12	11.4413
MS-HCARE-D	29,018,169.95	9.5997

กราฟแสดงการเปรียบเทียบจากเงินลงทุน 100 บาท ตั้งแต่วันที่จัดตั้งกองทุน



ผลการดำเนินงานย้อนหลังของกองทุน (%)

	ตั้งแต่ต้นปี	3 เดือน	6 เดือน	1 ปี ¹	3 ปี ¹	5 ปี ¹	10 ปี ¹	ตั้งแต่จัดตั้ง ¹
MS-HCARE-A	-2.07	6.43	-2.07	-3.64	-2.09	N/A	N/A	3.54
Standard Deviation ของกองทุน	13.02	11.80	13.02	11.13	13.39	N/A	N/A	13.09
MS-HCARE-D	-2.07	6.43	-2.07	-3.64	-2.10	N/A	N/A	3.52
Standard Deviation ของกองทุน	13.02	11.80	13.02	11.13	13.38	N/A	N/A	13.09
เกณฑ์มาตรฐาน [^]	3.20	8.89	3.20	2.29	2.53	N/A	N/A	7.69
Standard Deviation ของเกณฑ์มาตรฐาน	13.30	11.93	13.30	10.94	12.91	N/A	N/A	12.79

หมายเหตุ: ¹%ต่อปี

ผลการดำเนินงานตามปีปฏิทิน (%) ต่อปี

	2557*	2558	2559	2560	2561YTD**
MS-HCARE-A	12.16	9.99	-8.97	4.06	-2.07
Standard Deviation ของกองทุน	13.67	15.49	14.74	8.67	13.02
MS-HCARE-D	12.16	9.90	-8.97	4.06	-2.07
Standard Deviation ของกองทุน	13.67	15.49	14.74	8.67	13.02
เกณฑ์มาตรฐาน [^]	9.48	16.60	-7.25	9.03	3.20
Standard Deviation ของเกณฑ์มาตรฐาน	15.57	15.03	13.79	8.23	13.30

*ผลการดำเนินงานตั้งแต่วันที่จดทะเบียนจัดตั้งกองทุนถึงวันทำการสุดท้ายของปีปฏิทิน (18 ส.ค. - 31 ธ.ค. 57)

**แสดงผลการดำเนินงานตั้งแต่ต้นปีถึงวันที่ 29 มิ.ย. 61

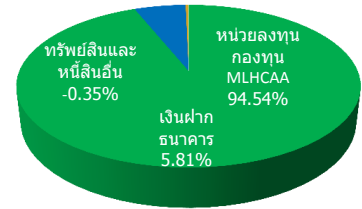
[^]MSCI World Health Care Index จัดทำขึ้นโดย Morgan Stanley Capital International Inc. เป็นดัชนีที่ใช้วัดในกลุ่มหุ้นขนาดใหญ่และขนาดกลาง ซึ่งอยู่ในกลุ่ม healthcare ตามมาตรฐานการวัดอุตสาหกรรมทั่วโลก (GICS®) ในประเทศตลาดที่พัฒนาแล้ว

การนำเสนอผลการดำเนินงานที่เกิดขึ้นจริงในช่วงเวลาต่ำกว่า 1 ปี ห้ามแปลงเป็นอัตราเฉลี่ยต่อปี (Annualized Return)

ที่มา: Morningstar

เอกสารการวัดผลการดำเนินงานของกองทุนรวมฉบับนี้ ได้จัดทำขึ้นตามมาตรฐานการวัดและนำเสนอผลการดำเนินงานของกองทุนรวมของสมาคมบริษัทจัดการลงทุน

สัดส่วนการลงทุน (ร้อยละของมูลค่าทรัพย์สินสุทธิ)



การเสนอขาย รับซื้อคืน และสับเปลี่ยนหน่วยลงทุน

การเสนอขาย: ทุกวันทำการซื้อขายก่อนเวลา 10.00 น.
การรับซื้อคืน/ สับเปลี่ยนหน่วยลงทุน: ทุกวันทำการซื้อขายก่อนเวลา 10.00 น. (ผู้ถือหน่วยลงทุนสามารถดูตารางแสดงวันทำการซื้อ/ขายคืน/สับเปลี่ยนหน่วยลงทุนได้ที่ www.manulife-asset.co.th)

ค่าธรรมเนียมทั้งสองชนิดหน่วยลงทุน (รวม VAT)

ค่าธรรมเนียมที่เรียกเก็บจากกองทุน
(% ของมูลค่าทรัพย์สินทั้งหมดหักด้วยมูลค่าหนี้สินทั้งหมด ก่อนหักค่าธรรมเนียมการจัดการ ผู้ดูแลผลประโยชน์ และนายทะเบียนหน่วยลงทุน ณ วันที่คำนวณ)

ค่าธรรมเนียมการจัดการ: ค่าธรรมเนียมผู้ดูแลผลประโยชน์: ไม่เกิน 1.87% ต่อปี ไม่เกิน 0.06% ต่อปี

ค่าธรรมเนียมนายทะเบียน: ไม่เกิน 0.11% ต่อปี (ปัจจุบันเก็บ 0.08%)

ค่าธรรมเนียมที่เรียกเก็บจากผู้ถือหน่วยลงทุน (% ของมูลค่าหน่วยลงทุน)*

ค่าธรรมเนียมการขาย: ไม่เกิน 1.50%

ค่าธรรมเนียมการรับซื้อคืน: ไม่มี **ค่าธรรมเนียมการสับเปลี่ยน:** ไม่มี
* ปัจจุบันได้รับการยกเว้น

ข้อมูลกองทุนหลัก MGF - Healthcare Fund (Share Class AA)

วัตถุประสงค์และนโยบายการลงทุน:

กองทุน Healthcare Fund จะลงทุนส่วนใหญ่ (อย่างน้อยร้อยละ 80) ของมูลค่าทรัพย์สินสุทธิในตราสารทุนและหลักทรัพย์ที่อ้างอิงกับตราสารทุนของกลุ่มบริษัทวิทยาศาสตร์ทางการแพทย์ (Health sciences companies) โดยบริษัทเหล่านี้จะได้รับรายได้มากกว่าครึ่งหนึ่งจากกิจกรรมทางธุรกิจที่เกี่ยวข้องกับการแพทย์หรือฟังก์ชันการทางธุรกิจเหล่านี้มากกว่าครึ่งหนึ่งของสินทรัพย์ โดยตราสารทุนและหลักทรัพย์ที่อ้างอิงกับตราสารทุนนั้นรวมถึงหุ้นสามัญ หุ้นบุริมสิทธิและใบสำคัญแสดงสิทธิในผลประโยชน์ที่เกิดจากหลักทรัพย์อ้างอิง

อายุโครงการ: ไม่กำหนด

ค่าธรรมเนียมการจัดการ: ไม่เกิน 1.75% ของ NAV*

* (กองทุนหลักจะคืน rebate ให้แก่กองทุน MS-HCARE ในอัตรา 1.32% ต่อปีของมูลค่าเงินลงทุนในกองทุนหลัก

โดยเก็บเข้าเป็นทรัพย์สินของกองทุน MS-HCARE)

Front-end Fee: ไม่เกิน 5% ของราคาซื้อหน่วยลงทุน (ปัจจุบันยกเว้น)

Back-end Fee: ไม่มี **Switching Fee:** ไม่เกิน 1% ของราคาซื้อคืนหน่วยลงทุน

แหล่งข้อมูล: ดูรายละเอียดของกองทุนหลักได้ที่ www.manulife.com.hk

ประวัติการจ่ายเงินปันผล

(เฉพาะหน่วยลงทุนชนิดจ่ายเงินปันผล MS-HCARE-D)

ครั้งที่	วันที่สมุดทะเบียน (XD)	อัตราเงินปันผล บาท/หน่วย
1	15 ม.ค. 58	0.70
2	17 เม.ย. 58	0.35
3	15 ต.ค. 58	0.70
4	15 ธ.ค. 58	0.15
รวม		1.90

© สงวนลิขสิทธิ์ 2018 บริษัท มอร์นิงสตาร์ รีเสิร์ช ประเทศไทย ข้อมูลนี้ (1) เป็นกรรมสิทธิ์ของบริษัทมอร์นิงสตาร์ และ/หรือ ผู้ให้บริการข้อมูล (2) ของงานสิทธิ์ในการออกเสียง หรือเผยแพร่ (3) ของงานสิทธิ์ที่จะไม่รับผิดชอบต่อความถูกต้อง ครบถ้วน และความเสี่ยงต่างๆ ที่เกิดขึ้นจากการนำข้อมูลไปใช้อ้างอิง ผลการดำเนินงานในอดีตมิได้เป็นสัญญาณถึงผลการดำเนินงานในอนาคต

การลงทุนมีความเสี่ยง ผู้ลงทุนควรศึกษาข้อมูล นโยบายการลงทุน ความเสี่ยง ตลอดจนผลการดำเนินงานของกองทุนก่อนตัดสินใจลงทุน

ผลการดำเนินงานในอดีตของกองทุนรวมมิได้เป็นสัญญาณถึงผลการดำเนินงานในอนาคต

การลงทุนในกองทุนรวมที่ลงทุนในต่างประเทศมีความเสี่ยงจากอัตราแลกเปลี่ยน ซึ่งอาจทำให้ได้รับเงินคืนสูงกว่าหรือต่ำกว่าเงินลงทุนเริ่มแรกได้

บริษัท แมนูไลฟ์ ประกันชีวิต (ประเทศไทย) จำกัด (มหาชน) 36/30 ถนนศรีอยุธยา แขวงถนนพญาไท เขตราชเทวี กรุงเทพฯ 10400 โทร 02 246-7666

www.manulife.co.th