

## กองทุนเปิด แมนูไลฟ์ สเตริงค์ มั่นนี้ มาร์เก็ต (MS-MONEY)

### ข้อมูลเกี่ยวกับกองทุน

#### นโยบายการลงทุน:

ลงทุนในตราสารทางการเงิน ตราสารแห่งชาติ และ/หรือเงินฝาก และ/หรือทรัพย์สินอื่นที่มีคุณภาพตามที่สำนักงานคณะกรรมการ ก.ล.ด. กำหนด โดยการลงทุนในประเทศไทยจะเน้นลงทุนในตราสารที่มีอันดับความน่าเชื่อถือที่สามารถลงทุนได้ตามที่สำนักงานคณะกรรมการ ก.ล.ด. กำหนด

ตราสารที่กองทุนลงทุนจะต้องมีกำหนดชำระคืนเมื่อถึงกำหนดหรือเมื่อใดเห็นหรือจะครบกำหนดชำระคืนไม่เกิน 397 วัน นับแต่วันที่ลงทุน โดยจะดำรงอายุเฉลี่ยแบบถ่วงน้ำหนัก (Portfolio Duration) ของกองทุน ณ ขณะใดขณะหนึ่งไว้ไม่เกิน 3 เดือน

กองทุนอาจพิจารณาการลงทุนในตราสารแห่งชาติที่เสนอขายในต่างประเทศในอัตราไม่เกินร้อยละ 50 ของมูลค่าทรัพย์สินสุทธิของกองทุน

กองทุนจะลงทุนในตราสารข้างต้น โดยมีอันดับความน่าเชื่อถืออย่างใดอย่างหนึ่งดังต่อไปนี้ เว้นแต่เป็นตราสารภาครัฐไทย (1) อันดับความน่าเชื่อถือระยะสั้น 2 อันดับแรก หรือ (2) อันดับความน่าเชื่อถือระยะยาว 3 อันดับแรก หรือ (3) อันดับความน่าเชื่อถือที่เทียบเคียงได้กับสองอันดับแรกของการจัดอันดับความน่าเชื่อถือระยะสั้นตามที่สถาบันจัดอันดับความน่าเชื่อถือได้เปรียบเทียบกับ

#### ประเภทกองทุน:

กองทุนรวมตลาดเงิน ประเภทรับซื้อคืนหน่วยลงทุน

#### วันที่จดทะเบียน:

20 กุมภาพันธ์ 2551

#### มูลค่าโครงการ:

2,000 ล้านบาท

#### นโยบายการจ่ายเงินปันผล:

ไม่มีนโยบายการจ่ายเงินปันผล

#### อายุโครงการ:

ไม่กำหนด

#### ระดับความเสี่ยงกองทุน:

ระดับ 2 : เสี่ยงปานกลางค่อนข้างต่ำ

#### ความเสี่ยง:

Market, Business, Credit, Liquidity, Exchange Rate Risk and Derivative Risk

#### ผู้ดูแลผลประโยชน์:

ธนาคารซีทีแบงก์ เอ็ม เอส สาขากรุงเทพฯ

#### นายทะเบียนหน่วยลงทุน:

ธนาคารกรุงศรีอยุธยา จำกัด (มหาชน)

#### AIMC Category Performance Report:

Money Market General

#### Bloomberg Ticker:

MANSINC:TB

### ค่าธรรมเนียม

#### ค่าธรรมเนียมที่เรียกเก็บจากกองทุน

(% ของมูลค่าทรัพย์สินทั้งหมดหักด้วยมูลค่าที่สิ้นทั้งหมด เว้นแต่ค่าธรรมเนียมการจัดการ ผู้ดูแลผลประโยชน์ และนายทะเบียนหน่วยลงทุน)

#### ค่าธรรมเนียมการจัดการ:

ไม่เกิน 0.70% ต่อปี (ปัจจุบันเก็บ 0.20%)

#### ค่าธรรมเนียมผู้ดูแลผลประโยชน์:

ไม่เกิน 0.06% ต่อปี (ปัจจุบันเก็บ 0.0275%)

#### ค่าธรรมเนียมนายทะเบียน:

ไม่เกิน 0.07% ต่อปี (ปัจจุบันเก็บ 0.06%)

#### ค่าธรรมเนียมที่เรียกเก็บจากผู้ถือหน่วยลงทุน (% ของมูลค่าหน่วยลงทุน)

ค่าธรรมเนียมการขาย: ไม่มี

ค่าธรรมเนียมการรับซื้อคืน: ไม่มี

ค่าธรรมเนียมการล้มเปลี่ยน: ไม่มี

### การเสนอขาย รับซื้อคืน และล้มเปลี่ยนหน่วยลงทุน

#### การเสนอขาย:

ทุกวันทำการก่อนเวลา 10.00 น.

#### การรับซื้อคืนหน่วยลงทุน:

ทุกวันทำการก่อนเวลา 10.00 น.

#### การล้มเปลี่ยนหน่วยลงทุน:

ล้มเปลี่ยนเข้า: ทุกวันทำการก่อนเวลา 10.00 น.

ล้มเปลี่ยนออก: ทุกวันทำการก่อนเวลา 10.00 น.

30/09/2559	มูลค่าทรัพย์สินสุทธิของกองทุน (บาท)	มูลค่าหน่วยลงทุน (บาท)
MS-MONEY	247,945,814.92	11.3067

### ผลตอบแทนของกองทุน (%)

	3 เดือน	6 เดือน	1 ปี	3 ปี	5 ปี	ตั้งแต่ตั้ง	ตั้งแต่
MS-MONEY	0.96	0.97	1.03	1.39	1.74	1.01	1.44
เกณฑ์มาตรฐาน <sup>1</sup>	1.18	1.19	1.23	1.57	2.00	1.23	2.03
อัตราดอกเบี้ยเงินฝาก <sup>2</sup>	0.93	0.93	0.94	1.10	1.40	0.93	1.39

หมายเหตุ: ข้อมูล ณ วันที่ 30/09/2559 ผลตอบแทนเฉลี่ยต่อปี

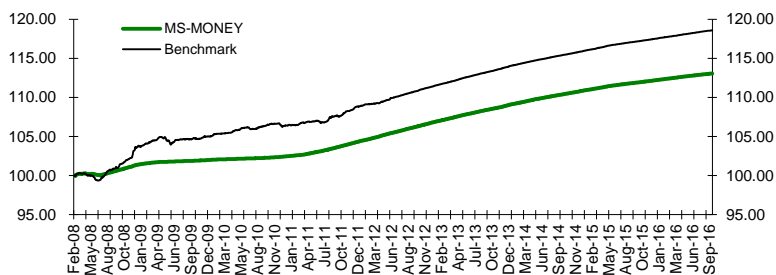
<sup>1</sup> 55% ZRR Index ระยะเวลา 3 เดือน + 45% อัตราดอกเบี้ยเงินฝากประจำระยะเวลา 3 เดือน ประเภทบุคคลธรรมดาเงิน 1 ล้านบาท เฉลี่ยของธนาคารกรุงเทพ ธนาคารไทยพาณิชย์ และธนาคารกรุงศรีอยุธยา

<sup>2</sup> อัตราดอกเบี้ยเงินฝากประจำระยะเวลา 3 เดือนเฉลี่ยของธนาคารกรุงเทพ ธนาคารไทยพาณิชย์และธนาคารกรุงศรีอยุธยา

เอกสารการวัดผลการดำเนินงานของกองทุนรวมฉบับนี้ได้จัดทำขึ้นตามมาตรฐานการวัดผลการดำเนินงานของกองทุนรวมของสมาคมบริษัทจัดการลงทุน

ที่มา: Morningstar, Bloomberg, Manulife AM (Thailand) Co.,Ltd.

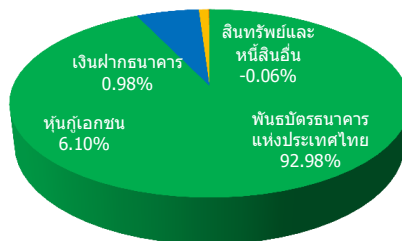
### กราฟแสดงการเปรียบเทียบจากเงินลงทุน 100 บาท ตั้งแต่วันที่จัดตั้งกองทุน\*



### กลุ่มสินทรัพย์ในพอร์ตการลงทุน\*

	(%NAV)
พันธบัตรธนาคารแห่งประเทศไทย	92.98%
หุ้นกู้เอกชน	6.10%
เงินฝากธนาคาร	0.98%
สินทรัพย์และหนี้สินอื่น	-0.06%
<b>รวมทั้งสิ้น</b>	<b>100.00%</b>

### สัดส่วนการลงทุน (ร้อยละของมูลค่าทรัพย์สินสุทธิ)\*



อายุเฉลี่ยตราสารของกองทุน 0.17 ปี

หมายเหตุ: \*ข้อมูล ณ วันที่ 30/09/2559

Copyright©2016 บริษัท มอร์นิ่งสตาร์ รีเสิร์ช (ประเทศไทย) จำกัด

สงวนลิขสิทธิ์ ข้อมูลที่ประกอบในเอกสารนี้ (1) เป็นกรรมสิทธิ์ของบริษัทมอร์นิ่งสตาร์ และ/หรือ ผู้ให้บริการข้อมูล (2) บริษัทของสงวนสิทธิ์ในการทำซ้ำ หรือเผยแพร่ (3) บริษัทของสงวนสิทธิ์ที่จะไม่รับผิดชอบต่อความถูกต้อง ครบถ้วน และความเสียหายต่างๆ ที่เกิดขึ้นจากการนำข้อมูลไปใช้อ้างอิง ผลการดำเนินงานในอดีตไม่ได้เป็นสิ่งยืนยันถึงผลการดำเนินงานในอนาคต

การลงทุนมีความเสี่ยง ผู้ลงทุนควรศึกษาข้อมูล นโยบายการลงทุน ความเสี่ยง ตลอดจนผลการดำเนินงานของกองทุนก่อนตัดสินใจลงทุน

ผลการดำเนินงานในอดีตของกองทุนรวมมิได้เป็นที่ยืนยันถึงผลการดำเนินงานในอนาคต

บริษัท แมนูไลฟ์ ประกันชีวิต (ประเทศไทย) จำกัด (มหาชน) 364/30 ถนนศรีอยุธยา แขวงถนนพญาไท เขตราชเทวี กรุงเทพฯ 10400 โทร 02 246-7666

www.manulife.co.th