

## กองทุนเปิด แมนูไลฟ์ สเตริงค์ มัชนี มาร์เก็ต (MS-MONEY)

### ข้อมูลเกี่ยวกับกองทุน

**นโยบายการลงทุน:**  
ลงทุนในตราสารทางการเงิน ตราสารแห่งชาติ และ/หรือเงินฝาก และ/หรือทรัพย์สินอื่นที่มีคุณภาพตามที่สำนักงานคณะกรรมการ ก.ล.ด. กำหนด โดยการลงทุนในประเทศจะเน้นลงทุนในตราสารที่มีอันดับความน่าเชื่อถือที่สามารถลงทุนได้ตามที่สำนักงานคณะกรรมการ ก.ล.ด. กำหนด

ตราสารที่กองทุนลงทุนจะต้องมีกำหนดชำระคืนเมื่อถึงกำหนดหรือเมื่อใดเห็นหรือจะครบกำหนดชำระคืนไม่เกิน 397 วัน นับแต่วันที่ลงทุน โดยจะดำรงอายุเฉลี่ยแบบถ่วงน้ำหนัก (Portfolio Duration) ของกองทุน ณ ขณะใดขณะหนึ่งไว้ไม่เกิน 3 เดือน

กองทุนอาจพิจารณาการลงทุนในตราสารแห่งชาติที่เสนอขายในต่างประเทศในอัตราไม่เกินร้อยละ 50 ของมูลค่าทรัพย์สินสุทธิของกองทุน

กองทุนจะลงทุนในตราสารข้างต้น โดยมีอันดับความน่าเชื่อถืออย่างใดอย่างหนึ่งดังต่อไปนี้ เว้นแต่เป็นตราสารภาครัฐไทย (1) อันดับความน่าเชื่อถือระยะสั้น 2 อันดับแรก หรือ (2) อันดับความน่าเชื่อถือระยะยาว 3 อันดับแรก หรือ (3) อันดับความน่าเชื่อถือที่เทียบเคียงได้กับสองอันดับแรกของการจัดอันดับความน่าเชื่อถือระยะสั้นตามที่สถาบันจัดอันดับความน่าเชื่อถือได้เปรียบเทียบไว้

**ประเภทกองทุน:**  
กองทุนรวมตลาดเงิน ประเภทรับซื้อคืนหน่วยลงทุน

**วันที่จดทะเบียน:**  
20 กุมภาพันธ์ 2551

**มูลค่าโครงการ:**  
2,000 ล้านบาท

**นโยบายการจ่ายเงินปันผล:**  
ไม่มีนโยบายการจ่ายเงินปันผล

**อายุโครงการ:**  
ไม่กำหนด

**ระดับความเสี่ยงกองทุน:**  
ระดับ 2 : เสี่ยงปานกลางค่อนข้างต่ำ

**ความเสี่ยง:**  
Market, Business, Credit, Liquidity, Exchange Rate Risk and Derivative Risk

**ผู้ดูแลผลประโยชน์:**  
ธนาคารซีทีแบงก์ เอ็ม เอ สาขากรุงเทพฯ

**นายทะเบียนหน่วยลงทุน:**  
ธนาคารกรุงศรีอยุธยา จำกัด (มหาชน)

**AIMC Category Performance Report:**  
Money Market General

**Bloomberg Ticker:**  
MANSINC:TB

### ค่าธรรมเนียม

**ค่าธรรมเนียมที่เรียกเก็บจากกองทุน**  
(% ของมูลค่าทรัพย์สินทั้งหมดหักด้วยมูลค่าที่สิ้นทั้งหมด เว้นแต่ค่าธรรมเนียมการจัดการ ผู้ดูแลผลประโยชน์ และนายทะเบียนหน่วยลงทุน)

**ค่าธรรมเนียมการจัดการ:**  
ไม่เกิน 0.70% ต่อปี (ปัจจุบันเก็บ 0.20%)

**ค่าธรรมเนียมผู้ดูแลผลประโยชน์:**  
ไม่เกิน 0.06% ต่อปี (ปัจจุบันเก็บ 0.0275%)

**ค่าธรรมเนียมนายทะเบียน:**  
ไม่เกิน 0.07% ต่อปี (ปัจจุบันเก็บ 0.06%)

**ค่าธรรมเนียมที่เรียกเก็บจากผู้ถือหน่วยลงทุน (% ของมูลค่าหน่วยลงทุน)**  
**ค่าธรรมเนียมการขาย:** ไม่มี

**ค่าธรรมเนียมการรับซื้อคืน:** ไม่มี

**ค่าธรรมเนียมการล้มเปลี่ยน:** ไม่มี

### การเสนอขาย รับซื้อคืน และล้มเปลี่ยนหน่วยลงทุน

**การเสนอขาย:** ทุกวันทำการก่อนเวลา 10.00 น.  
**การรับซื้อคืนหน่วยลงทุน:** ทุกวันทำการก่อนเวลา 10.00 น.

**การล้มเปลี่ยนหน่วยลงทุน:**  
ล้มเปลี่ยนเข้า: ทุกวันทำการก่อนเวลา 10.00 น.  
ล้มเปลี่ยนออก: ทุกวันทำการก่อนเวลา 10.00 น.

30/11/2559	มูลค่าทรัพย์สินสุทธิของกองทุน (บาท)	มูลค่าหน่วยลงทุน (บาท)
MS-MONEY	222,344,371.22	11.3254

### ผลตอบแทนของกองทุน (%)

	3 เดือน	6 เดือน	1 ปี	3 ปี	5 ปี	ตั้งแต่ตั้ง	ตั้งแต่
MS-MONEY	0.97	0.98	1.01	1.34	1.69	1.01	1.43
เกณฑ์มาตรฐาน <sup>1</sup>	1.21	1.23	1.23	1.51	1.89	1.23	2.02
อัตราดอกเบี้ยเงินฝาก <sup>2</sup>	0.93	0.93	0.94	1.06	1.37	0.93	1.39

หมายเหตุ: ข้อมูล ณ วันที่ 25/11/2559 ผลตอบแทนเฉลี่ยต่อปี

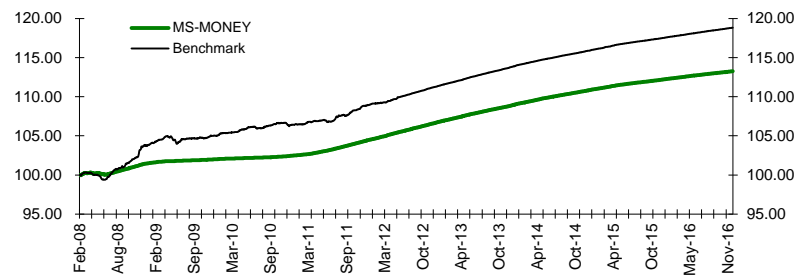
<sup>1</sup> 55% ZRR Index ระยะเวลา 3 เดือน + 45% อัตราดอกเบี้ยเงินฝากประจำระยะเวลา 3 เดือน ประเภทบุคคลธรรมดาเงิน 1 ล้านบาท เฉลี่ยของธนาคารกรุงเทพ ธนาคารไทยพาณิชย์ และธนาคารกสิกรไทย

<sup>2</sup> อัตราดอกเบี้ยเงินฝากประจำระยะเวลา 3 เดือนเฉลี่ยของธนาคารกรุงเทพ ธนาคารไทยพาณิชย์และธนาคารกสิกรไทย

เอกสารการวัดผลการดำเนินงานของกองทุนรวมฉบับนี้จัดทำขึ้นตามมาตรฐานการวัดผลการดำเนินงานของกองทุนรวมของสมาคมบริษัทจัดการลงทุน

ที่มา: Morningstar, Bloomberg, Manulife AM (Thailand) Co., Ltd.

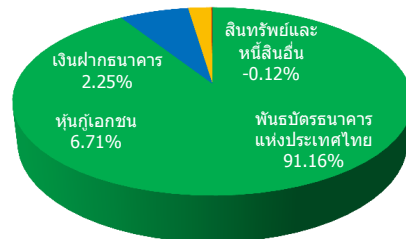
### กราฟแสดงการเปรียบเทียบจากเงินลงทุน 100 บาท ตั้งแต่วันที่จัดตั้งกองทุน\*



### กลุ่มสินทรัพย์ในพอร์ตการลงทุน\*

	(%NAV)
พันธบัตรธนาคารแห่งประเทศไทย	91.16%
หุ้นกู้เอกชน	6.71%
เงินฝากธนาคาร	2.25%
สินทรัพย์และหนี้สินอื่น	-0.12%
<b>รวมทั้งสิ้น</b>	<b>100.00%</b>

### สัดส่วนการลงทุน (ร้อยละของมูลค่าทรัพย์สินสุทธิ)\*



อายุเฉลี่ยตราสารของกองทุน 0.13 ปี

หมายเหตุ: \*ข้อมูล ณ วันที่ 30/11/2559