

ข้อมูลเกี่ยวกับกองทุน

นโยบายการลงทุน:

ลงทุนในตราสารทางการเงิน ตราสารแห่งชาติ และ/หรือเงินฝาก และ/หรือทรัพย์สินอื่นที่มีคุณภาพตามที่สำนักงานคณะกรรมการ ก.ล.ด. กำหนด โดยการลงทุนในประเทศจะเน้นลงทุนในตราสารที่มีอันดับความน่าเชื่อถือที่สามารถลงทุนได้ตามที่สำนักงานคณะกรรมการ ก.ล.ด. กำหนด

ตราสารที่กองทุนลงทุนจะต้องมีกำหนดชำระคืนเมื่อทวงถามหรือเมื่อใดเห็นหรือจะครบกำหนดชำระคืนไม่เกิน 397 วัน นับแต่วันที่ลงทุน โดยจะดำรงอายุเฉลี่ยแบบถ่วงน้ำหนัก (Portfolio Duration) ของกองทุน ณ ขณะใดขณะหนึ่งไว้ไม่เกิน 92 วัน

กองทุนอาจพิจารณาลงทุนในตราสารแห่งชาติที่เสนอขายในประเทศในอัตราไม่เกินร้อยละ 50 ของมูลค่าทรัพย์สินสุทธิของกองทุน

กองทุนจะลงทุนในตราสารข้างต้น โดยมีอันดับความน่าเชื่อถืออย่างใดอย่างหนึ่งดังต่อไปนี้ เว้นแต่เป็นตราสารภาครัฐไทย (1) อันดับความน่าเชื่อถือระยะสั้น 2 อันดับแรก หรือ (2) อันดับความน่าเชื่อถือระยะยาว 3 อันดับแรก หรือ (3) อันดับความน่าเชื่อถือที่เทียบเคียงได้กับสองอันดับแรกของการจัดอันดับความน่าเชื่อถือระยะสั้นตามที่สถาบันจัดอันดับความน่าเชื่อถือได้เปรียบเทียบไว้

ประเภทกองทุน:

กองทุนรวมตลาดเงิน ประเภทรับซื้อคืนหน่วยลงทุน

วันที่จดทะเบียน:

20 กุมภาพันธ์ 2551

มูลค่าโครงการ:

2,000 ล้านบาท

ระดับความเสี่ยงกองทุน:

ระดับ 2 : เสี่ยงปานกลางค่อนข้างต่ำ

ความเสี่ยง:

Market, Business, Credit, Liquidity, Exchange Rate Risk and Derivative Risk

ผู้ดูแลผลประโยชน์:

ธนาคารซีทีเอ็มเบงค์ เอ็ม เอ สาขากรุงเทพฯ

AIMC Category Performance Report:

Money Market General

นโยบายการจ่ายเงินปันผล:

ไม่มีนโยบายการจ่ายเงินปันผล

อายุโครงการ:

ไม่กำหนด

นายทะเบียนหน่วยลงทุน:

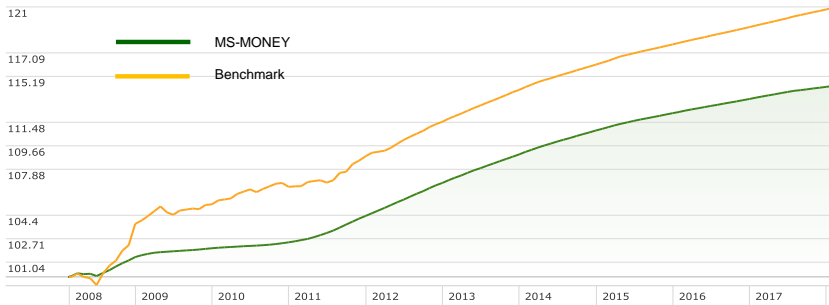
ธนาคารกรุงศรีอยุธยา จำกัด (มหาชน)

Bloomberg Ticker:

MANSINC:TB

31/01/2561	มูลค่าทรัพย์สินสุทธิของกองทุน (บาท)	มูลค่าหน่วยลงทุน (บาท)
MS-MONEY	111,039,091.09	11.4390

กราฟแสดงการเปรียบเทียบจากเงินลงทุน 100 บาท ตั้งแต่วันที่จัดตั้งกองทุน



ผลการดำเนินงานย้อนหลังของกองทุน (%)

	ตั้งแต่ต้นปี	3 เดือน	6 เดือน	1 ปี ¹	3 ปี ¹	5 ปี ¹	10 ปี ¹	ตั้งแต่จัดตั้ง ¹
MS-MONEY	0.06	0.17	0.34	0.82	1.01	1.34	N/A	1.36
เกณฑ์มาตรฐาน*	0.10	0.29	0.59	1.24	1.29	1.57	N/A	1.93
Standard Deviation ของผลการดำเนินงาน	0.04	0.05	0.06	0.05	0.05	0.07	N/A	0.21
Standard Deviation ของเกณฑ์มาตรฐาน	0.02	0.03	0.03	0.02	0.04	0.07	N/A	0.32
อัตราดอกเบี้ยเงินฝาก**	0.09	0.24	0.48	0.95	0.97	1.17	N/A	1.32

หมายเหตุ: %ต่อปี

ผลการดำเนินงานตามปีปฏิทิน (%) ต่อปี

ปี	MS-MONEY	เกณฑ์มาตรฐาน*	Standard Deviation ของผลการดำเนินงาน	Standard Deviation ของเกณฑ์มาตรฐาน
2552	0.62	1.39	0.05	0.46
2553	0.42	1.24	0.02	0.31
2554	1.87	2.17	0.09	0.36
2555	2.36	2.47	0.10	0.18
2556	2.03	2.27	0.09	0.10
2557	1.70	1.80	0.08	0.08
2558	1.23	1.43	0.06	0.07
2559	1.01	1.23	0.05	0.03
2560	0.86	1.25	0.05	0.02
2561YTD [†]	0.06	0.10	0.04	0.02

*แสดงผลการดำเนินงานตั้งแต่ต้นปีถึงวันที่ 31 ม.ค. 61

[†]55% Total Return of ThaiBMA Zero Rate Return Index ระยะเวลา 3 เดือน + 45% อัตราดอกเบี้ยเงินฝากประจำระยะเวลา 3 เดือน ประเภทบุคคลธรรมดาเงิน 1 ล้านบาท เฉลี่ยของธนาคารกรุงเทพ ธนาคารไทยพาณิชย์ และธนาคารกรุงศรีอยุธยา

**อัตราดอกเบี้ยเงินฝากประจำระยะเวลา 3 เดือนเฉลี่ยของธนาคารกรุงเทพ ธนาคารไทยพาณิชย์และธนาคารกรุงศรีอยุธยา

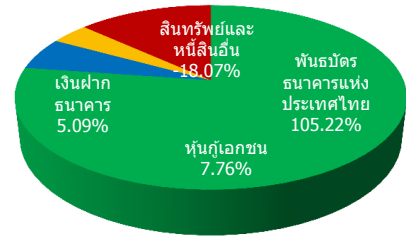
ทั้งนี้ การลงทุนในหน่วยลงทุนของกองทุนรวมตลาดเงินไม่ใช่การฝากเงิน และมีความเสี่ยงจากการลงทุนซึ่งผู้ลงทุนอาจไม่ได้รับเงินลงทุนคืนเต็มจำนวน

การนำเสนอผลการดำเนินงานที่เกิดขึ้นจริงในช่วงเวลาค่ากว่า 1 ปี ห้ามแปลงเป็นอัตราเฉลี่ยต่อปี (Annualized Return)

ที่มา: Morningstar

เอกสารการวัดผลการดำเนินงานของกองทุนรวมฉบับนี้ได้จัดทำขึ้นตามมาตรฐานการวัดและนำเสนอผลการดำเนินงานของกองทุนรวมของสมาคมบริษัทจัดการลงทุน

สัดส่วนการลงทุน (ร้อยละของมูลค่าทรัพย์สินสุทธิ)



กลุ่มสินทรัพย์ในพอร์ตการลงทุน

สินทรัพย์	(%NAV)
พันธบัตรธนาคารแห่งประเทศไทย	105.22%
หุ้นกู้เอกชน	7.76%
เงินฝากธนาคาร	5.09%
สินทรัพย์และหนี้สินอื่น	-18.07%
รวมทั้งสิ้น	100.00%

อายุเฉลี่ยตราสารของกองทุน 0.13 ปี

การเสนอขาย รับซื้อคืน และสับเปลี่ยนหน่วยลงทุน

การเสนอขาย: ทุกวันทำการก่อนเวลา 10.00 น. การรับซื้อคืนหน่วยลงทุน: ทุกวันทำการก่อนเวลา 10.00 น.

การสับเปลี่ยนหน่วยลงทุน:

สับเปลี่ยนเข้า: ทุกวันทำการก่อนเวลา 10.00 น.

สับเปลี่ยนออก: ทุกวันทำการก่อนเวลา 10.00 น.

ค่าธรรมเนียม (รวม VAT)

ค่าธรรมเนียมที่เรียกเก็บจากกองทุน

(% ของมูลค่าทรัพย์สินทั้งหมดหักด้วยมูลค่าหนี้สินทั้งหมด เว้นแต่ค่าธรรมเนียมการจัดการ ผู้ดูแลผลประโยชน์ และนายทะเบียนหน่วยลงทุน)

ค่าธรรมเนียมการจัดการ: ไม่เกิน 0.75% ต่อปี (ปัจจุบันเก็บ 0.21%)

ค่าธรรมเนียมผู้ดูแลผลประโยชน์:

ไม่เกิน 0.06% ต่อปี (ปัจจุบันเก็บ 0.03%)

ค่าธรรมเนียมนายทะเบียน:

ไม่เกิน 0.07% ต่อปี (ปัจจุบันเก็บ 0.06%)

ค่าธรรมเนียมที่เรียกเก็บจากผู้ถือหน่วยลงทุน (% ของมูลค่าหน่วยลงทุน)

ค่าธรรมเนียมการขาย: ไม่มี

ค่าธรรมเนียมการรับซื้อคืน: ไม่มี

ค่าธรรมเนียมการสับเปลี่ยน: ไม่มี