

## ข้อมูลเกี่ยวกับกองทุน

**นโยบายการลงทุน:**  
เน้นลงทุนในหน่วยลงทุนของกองทุน Manulife Global Fund-Healthcare Fund (Share Class AA) โดยเฉลี่ยในรอบปีบัญชีไม่น้อยกว่าร้อยละ 80 ของมูลค่าทรัพย์สินสุทธิของกองทุน

**ประเภทกองทุน:**  
กองทุนรวมที่เน้นลงทุนในหน่วยลงทุนของกองทุนรวมต่างประเทศเพียงกองทุนเดียว (Feeder Fund) ที่มีนโยบายการลงทุนเฉพาะเจาะจงในหมวดอุตสาหกรรม (Sector Fund) โดยมีการแบ่งชนิดหน่วยลงทุนเป็น 2 ชนิด ได้แก่ 1) ชนิดสะสมมูลค่า และ 2) ชนิดจ่ายเงินปันผล

**นโยบายการจ่ายเงินปันผล:**  
จ่ายเฉพาะชนิดจ่ายเงินปันผล : MS-HCARE-D

**AIMC Category Performance Report:**  
Health Care

**วันที่จดทะเบียน:**  
18 สิงหาคม 2557

**มูลค่าโครงการ:**  
1,600 ล้านบาท

**อายุโครงการ:**  
ไม่กำหนด

**ระดับความเสี่ยงกองทุน:**  
ระดับ 7 : เสี่ยงสูง

**ความเสี่ยง:** Sector, Market, Credit, Exchange Rate, Country&Political, Liquidity, and Derivative Risks

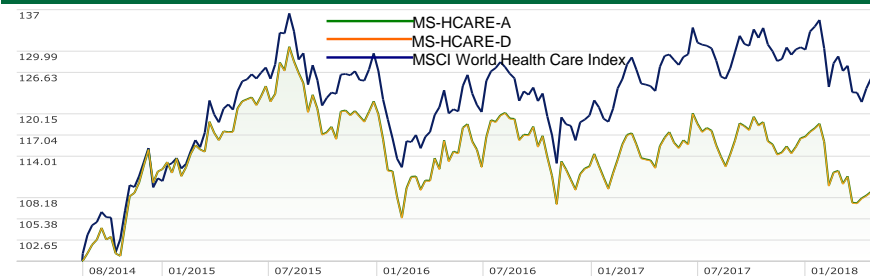
**ผู้ดูแลผลประโยชน์:**  
ธนาคารสแตนดาร์ดชาร์เตอร์ด (ไทย) จำกัด (มหาชน)

**นายทะเบียนหน่วยลงทุน:**  
ธนาคารกรุงศรีอยุธยา จำกัด (มหาชน)

**Bloomberg Ticker:** ชนิดสะสมมูลค่า (MS-HCARE-A) : MANHCAA:TB  
ชนิดจ่ายเงินปันผล (MS-HCARE-D) : MANHCAD:TB

31/05/2561	มูลค่าทรัพย์สินสุทธิของกองทุน (บาท)	มูลค่าหน่วยลงทุน (บาท)
MS-HCARE-A	57,990,024.58	11.1370
MS-HCARE-D	28,251,964.63	9.3443

## กราฟแสดงการเปรียบเทียบจากเงินลงทุน 100 บาท ตั้งแต่วันที่จัดตั้งกองทุน



## ผลการดำเนินงานย้อนหลังของกองทุน (%)

	ตั้งแต่ต้นปี	3 เดือน	6 เดือน	1 ปี <sup>1</sup>	3 ปี <sup>1</sup>	5 ปี <sup>1</sup>	10 ปี <sup>1</sup>	ตั้งแต่จัดตั้ง <sup>1</sup>
MS-HCARE-A	-4.68	-0.39	-3.51	-3.46	-3.45	N/A	N/A	2.89
Standard Deviation ของกองทุน	13.54	13.73	13.07	11.08	13.43	N/A	N/A	13.16
MS-HCARE-D	-4.68	-0.39	-3.51	-3.46	-3.46	N/A	N/A	2.86
Standard Deviation ของกองทุน	13.54	13.73	13.07	11.08	13.43	N/A	N/A	13.16
เกณฑ์มาตรฐาน <sup>^</sup>	-1.66	1.22	-1.93	-0.15	0.64	N/A	N/A	6.50
Standard Deviation ของเกณฑ์มาตรฐาน	14.08	13.81	13.34	11.05	12.99	N/A	N/A	12.87

หมายเหตุ: <sup>1</sup>%ต่อปี

## ผลการดำเนินงานตามปีปฏิทิน (%) ต่อปี

	2557*	2558	2559	2560	2561YTD**
MS-HCARE-A	12.16	9.99	-8.97	4.06	-4.68
Standard Deviation ของกองทุน	13.67	15.49	14.74	8.67	13.54
MS-HCARE-D	12.16	9.90	-8.97	4.06	-4.68
Standard Deviation ของกองทุน	13.67	15.49	14.74	8.67	13.54
เกณฑ์มาตรฐาน <sup>^</sup>	9.48	16.60	-7.25	9.03	-1.66
Standard Deviation ของเกณฑ์มาตรฐาน	15.57	15.03	13.79	8.23	14.08

\*ผลการดำเนินงานตั้งแต่วันที่จดทะเบียนจัดตั้งกองทุนถึงวันที่ทำการสุดท้ายของปีปฏิทิน (18 ส.ค. - 31 ธ.ค. 57)

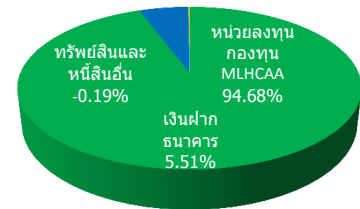
\*\*แสดงผลการดำเนินงานตั้งแต่ต้นปีถึงวันที่ 31 พ.ค. 61

<sup>^</sup>MSCI World Health Care Index จัดทำขึ้นโดย Morgan Stanley Capital International Inc. เป็นดัชนีที่ใช้วัดในกลุ่มหุ้นขนาดใหญ่และขนาดกลาง ซึ่งอยู่ในกลุ่ม Healthcare ตามมาตรฐานการจัดประเภทอุตสาหกรรมทั่วโลก (GICS®) ในประเทศของตลาดที่พัฒนาแล้ว

การนำเสนอผลการดำเนินงานที่เกิดขึ้นจริงในช่วงเวลาต่ำกว่า 1 ปี ห้ามแปลงเป็นอัตราเฉลี่ยต่อปี (Annualized Return) ที่มา: Morningstar

เอกสารการวัดผลการดำเนินงานของกองทุนรวมฉบับนี้ได้จัดทำขึ้นตามมาตรฐานการวัดและนำเสนอผลการดำเนินงานของกองทุนรวมของสมาคมบริษัทจัดการลงทุน

## สัดส่วนการลงทุน (ร้อยละของมูลค่าทรัพย์สินสุทธิ)



## การเสนอขาย รับซื้อคืน และสับเปลี่ยนหน่วยลงทุน

**การเสนอขาย:** ทุกวันทำการซื้อขายก่อนเวลา 10.00 น.  
**การรับซื้อคืน/สับเปลี่ยนหน่วยลงทุน:** ทุกวันทำการซื้อขายก่อนเวลา 10.00 น. (ผู้ถือหน่วยลงทุนสามารถดูตารางแสดงวันทำการซื้อ/ขายคืน/สับเปลี่ยนหน่วยลงทุนได้ที่ [www.manulife-asset.co.th](http://www.manulife-asset.co.th))

## ค่าธรรมเนียมทั้งสองชนิดหน่วยลงทุน (รวม VAT)

**ค่าธรรมเนียมที่เรียกเก็บจากกองทุน**  
(% ของมูลค่าทรัพย์สินทั้งหมดหักด้วยมูลค่าหนี้สินทั้งหมด ก่อนหักค่าธรรมเนียมการจัดการ ผู้ดูแลผลประโยชน์ และนายทะเบียนหน่วยลงทุน ณ วันที่คำนวณ)  
**ค่าธรรมเนียมการจัดการ:** ค่าธรรมเนียมผู้ดูแลผลประโยชน์: ไม่เกิน 1.87% ต่อปี ไม่เกิน 0.06% ต่อปี  
**ค่าธรรมเนียมนายทะเบียน:** ไม่เกิน 0.11% ต่อปี (ปัจจุบันเก็บ 0.08%)  
**ค่าธรรมเนียมที่เรียกเก็บจากผู้ถือหน่วยลงทุน (% ของมูลค่าหน่วยลงทุน)(\*))**  
**ค่าธรรมเนียมการขาย:** ไม่เกิน 1.50%  
**ค่าธรรมเนียมการรับซื้อคืน:** ไม่มี **ค่าธรรมเนียมการสับเปลี่ยน:** ไม่มี  
\* ปัจจุบันได้รับการยกเว้น

## ข้อมูลกองทุนหลัก MGF - Healthcare Fund (Share Class AA)

**วัตถุประสงค์และนโยบายการลงทุน:**  
กองทุน Healthcare Fund จะลงทุนส่วนใหญ่ (อย่างน้อยร้อยละ 80) ของมูลค่าทรัพย์สินสุทธิในตราสารทุนและหลักทรัพย์ที่อ้างอิงกับตราสารทุนของกลุ่มบริษัทวิทยาศาสตร์ทางการแพทย์ (Health sciences companies) โดยบริษัทเหล่านี้จะได้รับรายได้มากกว่าครึ่งหนึ่งจากกิจกรรมทางธุรกิจที่เกี่ยวข้องกับการแพทย์หรือทางการแพทย์ทางธุรกิจเหล่านี้มากกว่าครึ่งหนึ่งของสินทรัพย์ โดยตราสารทุนและหลักทรัพย์ที่อ้างอิงกับตราสารทุนนั้นรวมถึงหุ้นสามัญ หุ้นบริษัทย่อยและใบสำคัญแสดงสิทธิในผลประโยชน์ที่เกิดจากหลักทรัพย์อ้างอิง  
**อายุโครงการ:** ไม่กำหนด  
**ค่าธรรมเนียมการจัดการ:** ไม่เกิน 1.75% ของ NAV\*  
\*(กองทุนหลักจะคืน rebate ให้แก่กองทุน MS-HCARE ในอัตรา 1.32% ต่อปีของมูลค่าเงินลงทุนในกองทุนหลักโดยเก็บเข้าเป็นทรัพย์สินของกองทุน MS-HCARE)  
**Front-end Fee:** ไม่เกิน 5% ของราคาซื้อหน่วยลงทุน (ปัจจุบันยกเว้น)  
**Back-end Fee:** ไม่มี **Switching Fee:** ไม่เกิน 1% ของราคาซื้อคืนหรือหน่วยลงทุน  
**แหล่งข้อมูล:** ดูรายละเอียดของกองทุนหลักได้ที่ [www.manulife.com.hk](http://www.manulife.com.hk)

## ประวัติการจ่ายเงินปันผล

(เฉพาะหน่วยลงทุนชนิดจ่ายเงินปันผล MS-HCARE-D)

ครั้งที่	วันที่อนุมัติจ่ายเงินปันผล (XD)	อัตราเงินปันผล บาท/หน่วย
1	15 ม.ค. 58	0.70
2	17 เม.ย. 58	0.35
3	15 ก.ค. 58	0.70
4	15 ธ.ค. 58	0.15
<b>รวม</b>		<b>1.90</b>

Copyright©2018 บริษัท มอร์นิงสตาร์ รีเสิร์ช (ประเทศไทย) จำกัด

สงวนลิขสิทธิ์ ข้อมูลที่ประกอบในเอกสารนี้ (1) เป็นกรรมสิทธิ์ของบริษัทมอร์นิงสตาร์ และ/หรือ ผู้ให้บริการข้อมูล (2) บริษัทของสงวนสิทธิ์ในการทำซ้ำ หรือเผยแพร่ (3) บริษัทของสงวนสิทธิ์ที่จะไม่รับผิดชอบต่อความถูกต้อง ครบถ้วน และความเสียหายต่างๆ ที่เกิดขึ้นทุกกรณีจากการนำข้อมูลไปใช้อ้างอิง ผลการดำเนินงานในอดีตมิได้เป็นสัญญาณถึงผลการดำเนินงานในอนาคต

การลงทุนมีความเสี่ยง ผู้ลงทุนควรศึกษาข้อมูล นโยบายการลงทุน ความเสี่ยง ตลอดจนผลการดำเนินงานของกองทุนก่อนตัดสินใจลงทุน

ผลการดำเนินงานในอดีตของกองทุนรวมมิได้เป็นสัญญาณถึงผลการดำเนินงานในอนาคต

การลงทุนในกองทุนรวมที่ลงทุนในต่างประเทศมีความเสี่ยงจากอัตราแลกเปลี่ยน ซึ่งอาจทำให้ได้รับเงินคืนสูงกว่าหรือต่ำกว่าเงินลงทุนเริ่มแรกได้

บริษัท แมนูไลฟ์ ประกันชีวิต (ประเทศไทย) จำกัด (มหาชน) 364/30 ถนนศรีอยุธยา แขวงถนนพญาไท เขตราชเทวี กรุงเทพฯ 10400 โทร 02 246-7666

[www.manulife.co.th](http://www.manulife.co.th)