

ข้อมูลเกี่ยวกับกองทุน

นโยบายการลงทุน:

เน้นการลงทุนไม่ต่ำกว่า 80% ในหุ้นสามัญบริษัทจดทะเบียนในตลาดหลักทรัพย์โดยเน้นหุ้นสามัญที่อยู่ในดัชนี SET 50 สำหรับการลงทุนในส่วนที่เหลือจะถูกนำไปลงทุนใน หรือมีไว้ซึ่งหลักทรัพย์หรือทรัพย์สินอื่น หรือการขาดดุลโดยวิธีอื่นตามที่ คณะกรรมการ ก.ล.ด. หรือสำนักงานคณะกรรมการ ก.ล.ด. เห็นชอบให้ลงทุนได้

ประเภทกองทุน:

กองทุนรวมตราสารแห่งทุน ประเภทรับซื้อคืนหน่วยลงทุน (กองทุนเปิด)

นโยบายการจ่ายเงินปันผล:

ไม่มีนโยบายการจ่ายเงินปันผล

AIMC Category Performance Report:

Equity Large Cap

วันที่จัดทะเบียน:
21 มิถุนายน 2550

ระดับความเสี่ยงกองทุน:
ระดับ 6 : เสี่ยงสูง

ผู้ดูแลผลประโยชน์:

ธนาคารซีทีแบงก์ เอ็ม เอส สาขากรุงเทพฯ

การจัดอันดับ Morningstar: ข้อมูล ณ วันที่ 31/05/2561



Bloomberg Ticker:
MANSCQ:TB

มูลค่าโครงการ:
5,000 ล้านบาท

ความเสี่ยง:

Market, Business, Credit and Liquidity Risk

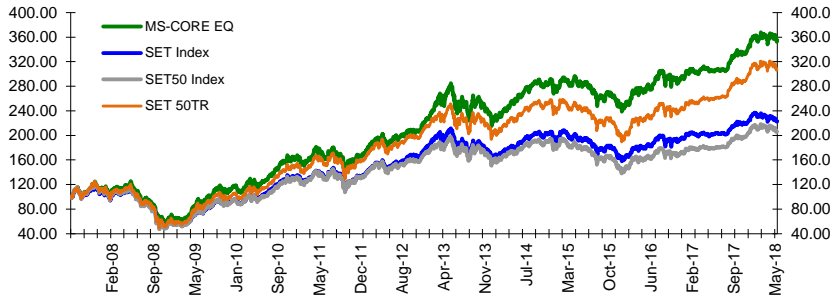
อายุโครงการ:
ไม่กำหนด

นายทะเบียนหน่วยลงทุน:

ธนาคารกรุงศรีอยุธยา จำกัด (มหาชน)

31/05/2561	มูลค่าทรัพย์สินสุทธิของกองทุน (บาท)	มูลค่าหน่วยลงทุน (บาท)
MS-CORE EQ	53,567,112.05	35.3931

กราฟแสดงการเปรียบเทียบจากเงินลงทุน 100 บาท ตั้งแต่วันที่จัดตั้งกองทุน



ผลการดำเนินงานย้อนหลังของกองทุน (%)

	ตั้งแต่ต้นปี	3 เดือน	6 เดือน	1 ปี ¹	3 ปี ¹	5 ปี ¹	10 ปี ¹	ตั้งแต่จัดตั้ง ¹
MS-CORE EQ	2.09	-3.42	6.33	16.22	7.77	5.56	11.63	12.25
SET50 TRI	1.72	-4.44	6.45	18.51	8.26	5.32	10.55	10.78
Standard Deviation ของผลการดำเนินงาน	10.88	11.33	10.31	8.90	12.36	14.93	21.20	21.59
Standard Deviation ของเกณฑ์มาตรฐาน	11.59	11.95	10.88	9.43	13.71	15.60	21.59	21.89

หมายเหตุ: ¹%ต่อปี

ผลการดำเนินงานตามปีปฏิทิน (%) ต่อปี

ปี	MS-CORE EQ	SET50 TRI	Standard Deviation ของผลการดำเนินงาน	Standard Deviation ของเกณฑ์มาตรฐาน
2552	76.17	72.15	28.93	28.65
2553	39.69	44.76	21.03	19.88
2554	1.50	3.75	23.79	24.86
2555	35.82	35.85	13.15	14.28
2556	1.18	-3.54	22.70	21.71
2557	20.88	17.00	14.20	14.41
2558	-8.44	-16.04	14.03	15.73
2559	18.83	22.61	15.04	16.85
2560	15.79	21.52	7.18	7.46
2561 YTD*	2.09	1.72	10.88	11.59

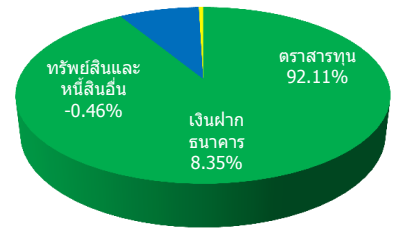
*แสดงผลการดำเนินงานตั้งแต่ต้นปีถึงวันที่ 31 พ.ค. 61

การนำเสนอผลการดำเนินงานที่เกิดขึ้นจริงในช่วงเวลาต่ำกว่า 1 ปี ห้ามแปลงเป็นอัตราเฉลี่ยต่อปี (Annualized Return)

ที่มา: Morningstar

เอกสารการวัดผลการดำเนินงานของกองทุนรวมฉบับนี้ได้จัดทำขึ้นตามมาตรฐานการวัดและนำเสนอผลการดำเนินงานของกองทุนรวมของสมาคมบริษัทจัดการลงทุน

สัดส่วนการลงทุน (ร้อยละของมูลค่าทรัพย์สินสุทธิ)



กลุ่มสินทรัพย์ในพอร์ตการลงทุน (%NAV)

1. พลังงานและสาธารณูปโภค	26.21
2. ธนาคาร	12.46
3. ขนส่งและโลจิสติกส์	10.94
4. ปีโตรเคมีและเคมีภัณฑ์	8.75
5. พาณิชยกรรม	8.52
6. อื่น ๆ	25.23
เงินฝากธนาคารและทรัพย์สินอื่น	7.89
รายชื่อหลักทรัพย์ 5 อันดับแรกที่ลงทุน (%NAV)	
1. บมจ. ปตท.	10.51
2. บมจ. ท่าอากาศยานไทย	7.30
3. บมจ. ซีพี ออลล์	7.18
4. บมจ. ธนาคารกสิกรไทย	5.22
5. บมจ. แอควาเน็กซ์อินโฟเซอริวส์	4.94
รวมทั้งสิ้น	35.15

การเสนอขาย รับซื้อคืน และปรับเปลี่ยนหน่วยลงทุน

การเสนอขาย: ทุกวันทำการก่อนเวลา 10.00 น.
การรับซื้อคืน/ปรับเปลี่ยนหน่วยลงทุน: ทุกวันทำการก่อนเวลา 10.00 น.

ค่าธรรมเนียม (รวม VAT)

ค่าธรรมเนียมที่เรียกเก็บจากกองทุน (% ของมูลค่าทรัพย์สินทั้งหมดหักด้วยมูลค่าที่คืนทั้งหมด เว้นแต่ค่าธรรมเนียมการจัดการ ผู้ดูแลผลประโยชน์ และนายทะเบียนหน่วยลงทุน)

ค่าธรรมเนียมการจัดการ:

≤ 1.61% ต่อปี

ค่าธรรมเนียมผู้ดูแลผลประโยชน์:

≤ 0.06% ต่อปี (ปัจจุบันเก็บ 0.05%)

ค่าธรรมเนียมนายทะเบียน:

≤ 0.11% ต่อปี (ปัจจุบันเก็บ 0.06%)

ค่าธรรมเนียมที่เรียกเก็บจากผู้ถือหน่วยลงทุน (% ของมูลค่าหน่วยลงทุน)(*)

ค่าธรรมเนียมการขาย:

≤ 1.00% (ปัจจุบันเรียกเก็บ 0.25%)

ค่าธรรมเนียมการรับซื้อคืน:

กรณีน้อยกว่า 2 ปี : ไม่เกิน 0.25% (ปัจจุบัน: ยกเว้น)

กรณี 2 ปี ขึ้นไป : ไม่เรียกเก็บ

ค่าธรรมเนียมการปรับเปลี่ยน:

ไม่มี

(ทั้งนี้ การปรับเปลี่ยนหน่วยลงทุนเข้ามามีการเรียกเก็บค่าธรรมเนียมเสนอขายและการปรับเปลี่ยนหน่วยลงทุนออกมามีการเรียกเก็บค่าธรรมเนียมรับซื้อคืนหน่วยลงทุนตามอัตราที่แต่ละกองทุนกำหนด)

* ปัจจุบันได้รับการยกเว้น