

ข้อมูลเกี่ยวกับกองทุน

นโยบายการลงทุน:

เน้นการลงทุนไม่ต่ำกว่า 80% ในหุ้นสามัญบริษัทจดทะเบียนในตลาดหลักทรัพย์โดยเน้นหุ้นสามัญที่อยู่ในดัชนี SET 50 สำหรับการลงทุนในส่วนที่เหลือจะถูกนำไปลงทุนใน หรือมีไว้ซึ่งหลักทรัพย์หรือทรัพย์สินอื่น หรือการขาดผลโดยวิธีอื่นตามที่ คณะกรรมการ ก.ล.ด. หรือสำนักงานคณะกรรมการ ก.ล.ด. เห็นชอบให้ลงทุนได้

ประเภทกองทุน:

กองทุนรวมตราสารแห่งทุน ประเภทรับซื้อคืนหน่วยลงทุน (กองทุนเปิด)

นโยบายการจ่ายเงินปันผล:

ไม่มีนโยบายการจ่ายเงินปันผล

AIMC Category Performance Report:

Equity Large Cap

วันที่จดทะเบียน:
21 มิถุนายน 2550

ระดับความเสี่ยงกองทุน:
ระดับ 6 : เสี่ยงสูง

ผู้ดูแลผลประโยชน์:
ธนาคารซีทีแบงก์ เอ็ม เอ สาขากรุงเทพฯ



Bloomberg Ticker:
MANSEQ:TB

มูลค่าโครงการ:
5,000 ล้านบาท

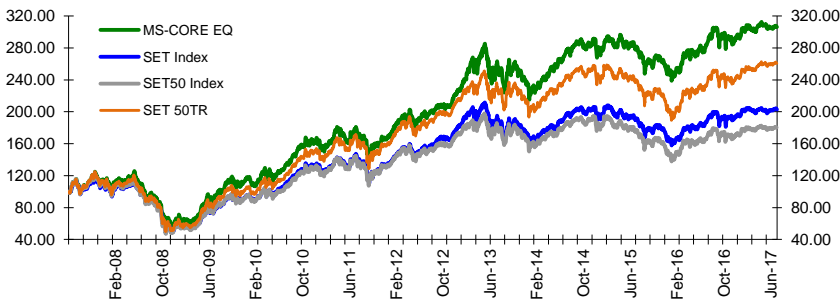
ความเสี่ยง:
Market, Business, Credit and Liquidity Risk

นายทะเบียนหน่วยลงทุน:
ธนาคารกรุงศรีอยุธยา จำกัด (มหาชน)

การจัดอันดับมอร์นิ่งสตาร์: ข้อมูล ณ วันที่ 30/06/2560
กองทุนได้เรตติ้ง 4 ดาว (Morningstar Overall Rating)
สำหรับประเภทกองทุน Equity Large Cap

30/06/2560	มูลค่าทรัพย์สินสุทธิของกองทุน (บาท)	มูลค่าหน่วยลงทุน (บาท)
MS-CORE EQ	46,557,932.60	30.6191

กราฟแสดงการเปรียบเทียบจากเงินลงทุน 100 บาท ตั้งแต่วันที่จัดตั้งกองทุน



ผลการดำเนินงานย้อนหลังของกองทุน (%)

	ตั้งแต่ต้นปี	3 เดือน	6 เดือน	1 ปี ¹	3 ปี ¹	5 ปี ¹	10 ปี ¹	ตั้งแต่จัดตั้ง ¹
MS-CORE EQ	2.27	-0.42	2.27	9.22	4.38	9.66	11.82	11.81
SET50 TRI	5.19	1.02	5.19	12.84	3.15	7.55	10.10	10.04
Standard Deviation ของผลการดำเนินงาน	7.99	5.89	7.99	13.64	15.82	18.77	26.97	26.95
Standard Deviation ของเกณฑ์มาตรฐาน	8.25	5.92	8.25	14.10	17.46	19.39	27.32	27.30

หมายเหตุ: ¹%ต่อปี

ผลการดำเนินงานตามปีปฏิทิน (%) ต่อปี

ปี	MS-CORE EQ	SET50 TRI	Standard Deviation ของผลการดำเนินงาน	Standard Deviation ของเกณฑ์มาตรฐาน
2551	-43.23	-47.49	45.94	46.52
2552	76.17	72.15	34.83	34.49
2553	39.69	44.76	25.32	23.94
2554	1.50	3.75	28.64	29.92
2555	35.82	35.85	15.83	17.19
2556	1.18	-3.54	27.32	26.13
2557	20.88	17.00	17.10	17.34
2558	-8.44	-16.04	16.89	18.94
2559	18.83	22.61	18.11	20.28
2560YTD*	2.27	5.19	7.99	8.25

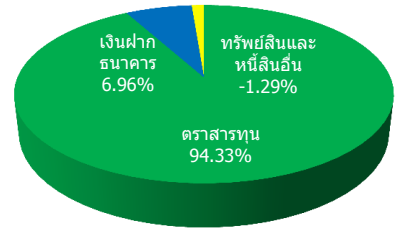
*แสดงผลการดำเนินงานตั้งแต่ต้นปีถึงวันที่ 30 มิ.ย. 60

การนำเสนอผลการดำเนินงานที่เกิดขึ้นจริงในช่วงเวลาดังกล่าว 1 ปี ห้ามแปลงเป็นอัตราเฉลี่ยต่อปี (Annualized Return)

ที่มา: Morningstar

เอกสารการวัดผลการดำเนินงานของกองทุนรวมฉบับนี้ได้จัดทำขึ้นตามมาตรฐานการวัดและนำเสนอผลการดำเนินงานของกองทุนรวมของสมาคมบริษัทจัดการลงทุน

สัดส่วนการลงทุน (ร้อยละของมูลค่าทรัพย์สินสุทธิ)



กลุ่มสินทรัพย์ในพอร์ตการลงทุน (%NAV)

1. พลังงานและสาธารณูปโภค	21.79
2. ธนาคาร	17.84
3. พาณิชยกรรม	9.89
4. เทคโนโลยีสารสนเทศและการสื่อสาร	8.71
5. ขนส่งและโลจิสติกส์	7.52
6. อื่น ๆ	28.58
เงินฝากธนาคารและทรัพย์สินอื่น	5.67

รายชื่อหลักทรัพย์ 5 อันดับแรกที่ลงทุน (%NAV)

1. บมจ. ปตท.	9.30
2. บมจ. ซีพี ออลล์	5.98
3. บมจ. ทำอากาศยานไทย	5.63
4. บมจ. ธนาคารกสิกรไทย	5.33
5. บมจ. แอดวานซ์อินโฟเซอริวส์	5.15
รวมทั้งสิ้น	31.39

การเสนอขาย รับซื้อคืน และสับเปลี่ยนหน่วยลงทุน

การเสนอขาย: ทุกวันทำการก่อนเวลา 10.00 น.
การรับซื้อคืน/สับเปลี่ยนหน่วยลงทุน: ทุกวันทำการก่อนเวลา 10.00 น.

ค่าธรรมเนียม (รวม VAT)

ค่าธรรมเนียมที่เรียกเก็บจากกองทุน (% ของมูลค่าทรัพย์สินทั้งหมดที่หักด้วยมูลค่าที่คืนทั้งหมด เว้นแต่ค่าธรรมเนียมการจัดการ ผู้ดูแลผลประโยชน์ และนายทะเบียนหน่วยลงทุน)

ค่าธรรมเนียมการจัดการ:

≤ 1.61% ต่อปี

ค่าธรรมเนียมผู้ดูแลผลประโยชน์:

≤ 0.06% ต่อปี (ปัจจุบันเก็บ 0.05%)

ค่าธรรมเนียมนายทะเบียน:

≤ 0.11% ต่อปี (ปัจจุบันเก็บ 0.06%)

ค่าธรรมเนียมที่เรียกเก็บจากผู้ถือหน่วยลงทุน (% ของมูลค่าหน่วยลงทุน)(*)

ค่าธรรมเนียมการขาย:

≤ 1.00% (ปัจจุบันเรียกเก็บ 0.25%)

ค่าธรรมเนียมการรับซื้อคืน:

กรณีน้อยกว่า 2 ปี : ไม่เกิน 0.25% (ปัจจุบัน: ยกเว้น)

กรณี 2 ปี ขึ้นไป : ไม่เรียกเก็บ

ค่าธรรมเนียมการสับเปลี่ยน:

ไม่มี

(* การสับเปลี่ยนหน่วยลงทุนเข้ามีการเรียกเก็บค่าธรรมเนียมเสนอขายและการสับเปลี่ยนหน่วยลงทุนออกมีการเรียกเก็บค่าธรรมเนียมรับซื้อคืนหน่วยลงทุนตามอัตราในแต่ละกองทุน)

(*) ปัจจุบันได้รับการยกเว้น