

ข้อมูลเกี่ยวกับกองทุน

นโยบายการลงทุน:
เน้นลงทุนในหน่วยลงทุนของกองทุน Manulife Global Fund-Asian Small Cap Equity Fund (Share Class I) โดยเฉลี่ยในรอบปีบัญชีไม่น้อยกว่าร้อยละ 80 ของมูลค่าทรัพย์สินสุทธิของกองทุน

ประเภทกองทุน:
กองทุนรวมที่เน้นลงทุนในหน่วยลงทุนของกองทุนรวมต่างประเทศเพียงกองทุนเดียว (feeder fund) ประเภทหรือชื่อคืนหน่วยลงทุน

นโยบายการจ่ายเงินปันผล:
ไม่มีนโยบายการจ่ายเงินปันผล

AIMC Category Performance Report:
Asia Pacific Ex Japan

วันที่จดทะเบียน:
31 มกราคม 2555

มูลค่าโครงการ:
8,600 ล้านบาท

อายุโครงการ:
ไม่กำหนด

ระดับความเสี่ยงกองทุน:
ระดับ 6 : เสี่ยงสูง

ความเสี่ยง:
Market, Credit, Exchange Rate, Country&Political, Liquidity, Settlement and Derivative Risks

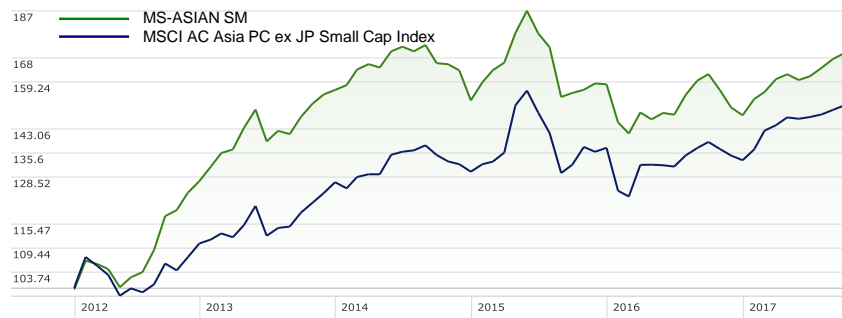
ผู้ดูแลผลประโยชน์:
ธนาคารซีทีเอ็มเบงก์ เอ็น เอ สาขากรุงเทพฯ

นายทะเบียนหน่วยลงทุน:
ธนาคารกรุงศรีอยุธยา จำกัด (มหาชน)

Bloomberg Ticker:
MANASCE:TB

30/11/2560	มูลค่าทรัพย์สินสุทธิของกองทุน (บาท)	มูลค่าหน่วยลงทุน (บาท)
MS-ASIAN SM	1,639,282,667.48	18.1707

กราฟแสดงการเปรียบเทียบจากเงินลงทุน 100 บาท ตั้งแต่วันที่จัดตั้งกองทุน



ผลการดำเนินงานย้อนหลังของกองทุน (%)

	ตั้งแต่ต้นปี	3 เดือน	6 เดือน	1 ปี ¹	3 ปี ¹	5 ปี ¹	10 ปี ¹	ตั้งแต่จัดตั้ง ¹
MS-ASIAN SM	23.72	9.00	14.27	21.56	3.80	8.05	N/A	10.89
เกณฑ์มาตรฐาน [^]	18.90	6.15	8.30	17.66	6.25	8.15	N/A	8.14
Standard Deviation ของกองทุน	8.70	8.99	9.38	8.80	13.95	13.10	N/A	12.85
Standard Deviation ของเกณฑ์มาตรฐาน	7.09	7.07	7.20	7.16	12.70	11.38	N/A	11.38

หมายเหตุ: ¹ต่อปี

ผลการดำเนินงานตามปีปฏิทิน (%) ต่อปี

ปี	MS-ASIAN SM	เกณฑ์มาตรฐาน [^]	Standard Deviation ของกองทุน	Standard Deviation ของเกณฑ์มาตรฐาน
2555*	27.35	10.04	13.39	13.30
2556	22.80	14.83	13.13	10.43
2557	-2.32	2.39	10.36	7.67
2558	3.69	5.53	17.84	16.69
2559	-6.74	-2.75	13.53	12.36
2560YTD**	23.72	18.90	8.70	7.09

*ผลการดำเนินงานตั้งแต่วันที่จดทะเบียนจัดตั้งกองทุนถึงวันที่ทำการสุดท้ายของปีปฏิทิน (31 ม.ค. - 31 ธ.ค. 55)

**แสดงผลการดำเนินงานตั้งแต่ต้นปีถึงวันที่ 30 พ.ย. 60

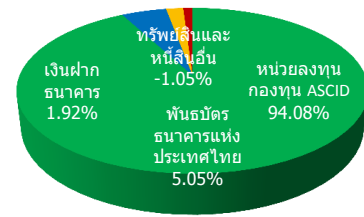
[^]MSCI AC Asia Pacific ex JP Small Cap Index เป็นดัชนีที่จัดทำขึ้นโดย Morgan Stanley Capital International Inc. เพื่อใช้ในการเปรียบเทียบผลการดำเนินงานของกองทุนในหลักทรัพย์ของกลุ่มประเทศที่อยู่ในภูมิภาคเอเชียแปซิฟิก (ยกเว้นประเทศญี่ปุ่น) ซึ่งประกอบด้วยกลุ่มประเทศพัฒนาแล้ว ได้แก่ ออสเตรเลีย ฮองกง นิวซีแลนด์และสิงคโปร์ และกลุ่มประเทศตลาดเกิดใหม่ ได้แก่ จีน อินเดีย อินโดนีเซีย เกาหลี มาเลเซีย ฟิลิปปินส์ ไต้หวันและไทย ปรับด้วยอัตราแลกเปลี่ยนและแสดงข้อมูลดังกล่าวเป็นสกุลบาท

การนำเสนอผลการดำเนินงานที่เกิดขึ้นจริงในช่วงเวลาต่ำกว่า 1 ปี ห้ามแปลงเป็นอัตราเฉลี่ยต่อปี (Annualized Return)

ที่มา: Morningstar

เอกสารการวัดผลการดำเนินงานของกองทุนรวมฉบับนี้ได้จัดทำขึ้นตามมาตรฐานการวัดและนำเสนอผลการดำเนินงานของกองทุนรวมของสมาคมบริษัทจัดการลงทุน

สัดส่วนการลงทุน (ร้อยละของมูลค่าทรัพย์สินสุทธิ)



การเสนอขาย รับซื้อคืน และสับเปลี่ยนหน่วยลงทุน

การเสนอขาย: ทุกวันทำการซื้อขายก่อนเวลา 10.00 น.

การรับซื้อคืน/

สับเปลี่ยนหน่วยลงทุน: ทุกวันทำการซื้อขายก่อนเวลา 10.00 น.

(ผู้ถือหน่วยลงทุนสามารถดูตารางแสดงวันทำการซื้อ/ขายคืน/สับเปลี่ยนหน่วยลงทุนได้ที่ www.manulife-asset.co.th)

ค่าธรรมเนียม (รวม VAT)

ค่าธรรมเนียมที่เรียกเก็บจากกองทุน

(% ของมูลค่าทรัพย์สินทั้งหมดหักด้วยมูลค่าที่คืนทั้งหมด ก่อนหักค่าธรรมเนียมการจัดการ ผู้ดูแลผลประโยชน์ และนายทะเบียนหน่วยลงทุน ณ วันที่คำนวณ)

ค่าธรรมเนียมการจัดการ:

ไม่เกิน 1.87% ต่อปี (ค่าธรรมเนียมการจัดการที่กองทุนหลักเรียกเก็บจากกองทุนในปัจจุบันนั้นจะถูกคิดบางส่วนให้แก่กองทุนเป็นรายเดือน (โดยคืนเป็นเงินสดหรือหน่วยลงทุน) ซึ่งเมื่อรวมกับค่าธรรมเนียมการจัดการของบริษัทจัดการเองและกองทุนหลักแล้วจะไม่เกินอัตราร้อยละ 1.87 ต่อปี)

ค่าธรรมเนียมผู้ดูแลผลประโยชน์:

ไม่เกิน 0.06% ต่อปี (ปัจจุบันเก็บ 0.04%)

ค่าธรรมเนียมนายทะเบียน:

ไม่เกิน 0.11% ต่อปี (ปัจจุบันเก็บ 0.06%)

ค่าธรรมเนียมที่เรียกเก็บจากผู้ถือหน่วยลงทุน (% ของมูลค่าหน่วยลงทุน)(*)

ค่าธรรมเนียมการขาย: ≤ 1.50%

ค่าธรรมเนียมการรับซื้อคืน: ไม่มี

ค่าธรรมเนียมการสับเปลี่ยน: ไม่มี

(*) ปัจจุบันได้รับการยกเว้น

ข้อมูลกองทุนหลัก

MGF-Asian Small Cap Equity Fund (Class I)

วัตถุประสงค์และนโยบายการลงทุน:

กองทุนมีวัตถุประสงค์ที่จะสร้างมูลค่าของเงินลงทุนให้เติบโตในระยะยาว โดยยึดหลักการกระจายการลงทุนในกลุ่มหลักทรัพย์ของบริษัทที่มีมูลค่าตลาดขนาดเล็กในภูมิภาคเอเชียและ/หรือแปซิฟิก สินทรัพย์ส่วนที่เหลือของกองทุนอาจลงทุนในใบสำคัญแสดงสิทธิและหุ้นกู้แปลงสภาพ (convertible bonds) ซึ่งออกโดยบริษัทในกลุ่มดังกล่าว

อายุโครงการ: ไม่กำหนด

ค่าธรรมเนียมการจัดการ: ไม่เกิน 1.10% ของ NAV

Front-end Fee: ไม่มี **Back-end Fee:** ไม่มี

Switching Fee: ไม่เกิน 1% ของราคาซื้อคืนหน่วยลงทุน

แหล่งข้อมูล: ดูรายละเอียดของกองทุนหลักได้ที่ www.manulife.com.hk