

ข้อมูลเกี่ยวกับกองทุน

นโยบายการลงทุน:
เน้นลงทุนในหน่วยลงทุนของกองทุน Manulife Global Fund-Asian Small Cap Equity Fund (Share Class I) โดยเฉลี่ยในรอบปีบัญชีไม่น้อยกว่าร้อยละ 80 ของมูลค่าทรัพย์สินสุทธิของกองทุน

ประเภทกองทุน:
กองทุนรวมที่เน้นลงทุนในหน่วยลงทุนของกองทุนรวมต่างประเทศเพียงกองทุนเดียว (feeder fund) ประเภทรับซื้อคืนหน่วยลงทุน

นโยบายการจ่ายเงินปันผล:
ไม่มีนโยบายการจ่ายเงินปันผล

AIMC Category Performance Report:
Asia Pacific Ex Japan

วันที่จดทะเบียน:
31 มกราคม 2555

มูลค่าโครงการ:
8,600 ล้านบาท

อายุโครงการ:
ไม่กำหนด

ระดับความเสี่ยงกองทุน:
ระดับ 6 : เสี่ยงสูง

ความเสี่ยง:
Market, Credit, Exchange Rate, Country&Political, Liquidity, Settlement and Derivative Risks

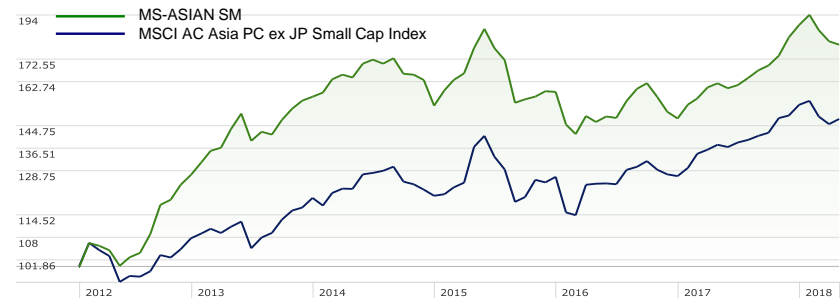
ผู้ดูแลผลประโยชน์:
ธนาคารซีทีเอ็มเบงก เ็น เอ สาขากรุงเทพฯ

นายทะเบียนหน่วยลงทุน:
ธนาคารกรุงศรีอยุธยา จำกัด (มหาชน)

Bloomberg Ticker:
MANASCE:TB

31/05/2561	มูลค่าทรัพย์สินสุทธิของกองทุน (บาท)	มูลค่าหน่วยลงทุน (บาท)
MS-ASIAN SM	1,571,956,677.97	18.3750

กราฟแสดงการเปรียบเทียบจากเงินลงทุน 100 บาท ตั้งแต่วันที่จัดตั้งกองทุน



ผลการดำเนินงานย้อนหลังของกองทุน (%)

	ตั้งแต่ต้นปี	3 เดือน	6 เดือน	1 ปี ¹	3 ปี ¹	5 ปี ¹	10 ปี ¹	ตั้งแต่จัดตั้ง ¹
MS-ASIAN SM	-2.12	-0.78	1.12	15.56	-0.37	4.31	N/A	10.18
เกณฑ์มาตรฐาน ²	-2.12	0.95	0.67	9.36	2.02	5.88	N/A	6.55
Standard Deviation ของกองทุน	13.25	11.98	13.31	11.48	14.08	13.22	N/A	12.88
Standard Deviation ของเกณฑ์มาตรฐาน	11.28	9.81	10.98	9.02	12.32	11.16	N/A	11.15

หมายเหตุ: ¹ต่อปี

ผลการดำเนินงานตามปีปฏิทิน (%) ต่อปี

ปี	MS-ASIAN SM	เกณฑ์มาตรฐาน ²	Standard Deviation ของกองทุน	Standard Deviation ของเกณฑ์มาตรฐาน
2555*	27.35	10.04	13.39	13.30
2556	22.80	11.21	13.13	10.37
2557	-2.32	0.57	10.36	7.94
2558	3.69	5.11	17.84	15.67
2559	-6.74	0.19	13.53	12.17
2560	27.84	20.62	9.16	6.83
2561YTD**	-2.12	-2.12	13.25	11.28

*ผลการดำเนินงานตั้งแต่เริ่มที่จดทะเบียนจัดตั้งกองทุนถึงวันที่ทำการสุดท้ายของปีปฏิทิน (31 ม.ค. - 31 ธ.ค. 55)

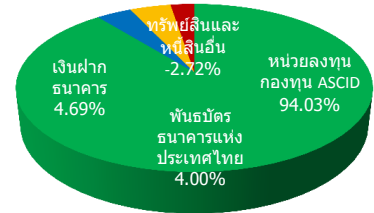
**แสดงผลการดำเนินงานตั้งแต่ต้นปีถึงวันที่ 31 พ.ค. 61

¹MSCI AC Asia Pacific ex JP Small Cap Index เป็นดัชนีที่จัดทำขึ้นโดย Morgan Stanley Capital International Inc. เพื่อใช้ในการเปรียบเทียบผลการดำเนินงานของกองทุนในหลักทรัพย์ของกลุ่มประเทศที่อยู่ในภูมิภาคเอเชียแปซิฟิก (ยกเว้นประเทศญี่ปุ่น) ซึ่งประกอบด้วยกลุ่มประเทศพัฒนาแล้ว ได้แก่ ออสเตรเลีย ฮังการี นิวซีแลนด์และสิงคโปร์ และกลุ่มประเทศตลาดเกิดใหม่ ได้แก่ จีน อินเดีย อินโดนีเซีย เกาหลี มาเลเซีย ฟิลิปปินส์ ไต้หวันและไทย ปรับด้วยอัตราแลกเปลี่ยนและแสดงข้อมูลดังกล่าวเป็นสกุลบาท การนำเสนอผลการดำเนินงานที่เกิดขึ้นจริงในช่วงเวลาดังกล่าว 1 ปี ห้ามแปลงเป็นอัตราเฉลี่ยต่อปี (Annualized Return)

ที่มา: Morningstar

เอกสารการวัดผลการดำเนินงานของกองทุนรวมฉบับนี้จัดทำขึ้นตามมาตรฐานการวัดและนำเสนอผลการดำเนินงานของกองทุนรวมของสมาคมบริษัทจัดการลงทุน

สัดส่วนการลงทุน (ร้อยละของมูลค่าทรัพย์สินสุทธิ)



การเสนอขาย รับซื้อคืน และสับเปลี่ยนหน่วยลงทุน

การเสนอขาย: ทุกวันทำการซื้อขายก่อนเวลา 10.00 น.
การรับซื้อคืน/สับเปลี่ยนหน่วยลงทุน: ทุกวันทำการซื้อขายก่อนเวลา 10.00 น.
 (ผู้ถือหน่วยลงทุนสามารถดูตารางแสดงวันทำการซื้อ/ขายคืน/สับเปลี่ยนหน่วยลงทุนได้ที่ www.manulife-asset.co.th)

ค่าธรรมเนียม (รวม VAT)

ค่าธรรมเนียมที่เรียกเก็บจากกองทุน
 (% ของมูลค่าทรัพย์สินทั้งหมดหักด้วยมูลค่าที่สิ้นทั้งหมด ก่อนหักค่าธรรมเนียมการจัดการ ผู้ดูแลผลประโยชน์ และนายทะเบียนหน่วยลงทุน ณ วันที่คำนวณ)
ค่าธรรมเนียมการจัดการ: ไม่เกิน 1.87% ต่อปี (ค่าธรรมเนียมการจัดการที่กองทุนหลักเรียกเก็บจากกองทุนในปัจจุบันนี้จะถูกคิดบางส่วนให้แก่กองทุนเป็นรายเดือน (โดยคิดเป็นเงินสดหรือหน่วยลงทุน) ซึ่งเมื่อรวมกับค่าธรรมเนียมการจัดการของบริษัทจัดการเองและกองทุนหลักแล้วจะไม่เกินอัตราร้อยละ 1.87 ต่อปี)
ค่าธรรมเนียมผู้ดูแลผลประโยชน์: ไม่เกิน 0.06% ต่อปี (ปัจจุบันเก็บ 0.04%)
ค่าธรรมเนียมนายทะเบียน: ไม่เกิน 0.11% ต่อปี (ปัจจุบันเก็บ 0.06%)
ค่าธรรมเนียมที่เรียกเก็บจากผู้ถือหน่วยลงทุน (% ของมูลค่าหน่วยลงทุน)(*))
ค่าธรรมเนียมการขาย: ≤ 1.50% **ค่าธรรมเนียมการรับซื้อคืน:** ไม่มี
ค่าธรรมเนียมการสับเปลี่ยน: ไม่มี
 * ปัจจุบันได้รับการยกเว้น

ข้อมูลกองทุนหลัก

MGF-Asian Small Cap Equity Fund (Class I)

วัตถุประสงค์และนโยบายการลงทุน:

กองทุนมีเป้าหมายที่จะสร้างมูลค่าเงินลงทุนให้เติบโตในระยะยาวสำหรับผู้ที่สามารถลงทุนในระยะยาวและยอมรับความผันผวนของมูลค่าเงินลงทุนได้อย่างมีนัยสำคัญ โดยพอร์ตการลงทุนจะยึดหลักการกระจายการลงทุนในตราสารทุนและหลักทรัพย์ที่อ้างอิงกับตราสารทุนของบริษัทที่มีมูลค่าตลาดขนาดเล็กในภูมิภาคเอเชียและ/หรือแปซิฟิก โดยตราสารทุนและหลักทรัพย์ที่อ้างอิงกับตราสารทุนนั้นรวมถึงหุ้นสามัญ หุ้นบริษัทธิและใบสำคัญแสดงสิทธิในผลประโยชน์ที่เกิดจากหลักทรัพย์อ้างอิง

อายุโครงการ: ไม่กำหนด

ค่าธรรมเนียมการจัดการ: ไม่เกิน 1.10% ของ NAV

Front-end Fee: ไม่มี

Back-end Fee: ไม่มี

Switching Fee: ไม่เกิน 1% ของราคาปรับซื้อคืนหน่วยลงทุน

แหล่งข้อมูล: ดูรายละเอียดของกองทุนหลักได้ที่ www.manulife.com.hk