

ข้อมูลเกี่ยวกับกองทุน

นโยบายการลงทุน:
เน้นลงทุนในหน่วยลงทุนของกองทุน Manulife Global Fund-Asian Small Cap Equity Fund (Share Class I) โดยเฉลี่ยในรอบปีบัญชีไม่น้อยกว่าร้อยละ 80 ของมูลค่าทรัพย์สินสุทธิของกองทุน

ประเภทกองทุน:
กองทุนรวมที่เน้นลงทุนในหน่วยลงทุนของกองทุนรวมต่างประเทศเพียงกองทุนเดียว (feeder fund) ประเภทรับซื้อคืนหน่วยลงทุน

นโยบายการจ่ายเงินปันผล:
ไม่มีนโยบายการจ่ายเงินปันผล

AIMC Category Performance Report:
Asia Pacific Ex Japan

วันที่จดทะเบียน:
31 มกราคม 2555

มูลค่าโครงการ:
8,600 ล้านบาท

อายุโครงการ:
ไม่กำหนด

ระดับความเสี่ยงกองทุน:
ระดับ 6 : เสี่ยงสูง

ความเสี่ยง:
Market, Credit, Exchange Rate, Country&Political, Liquidity, Settlement and Derivative Risks

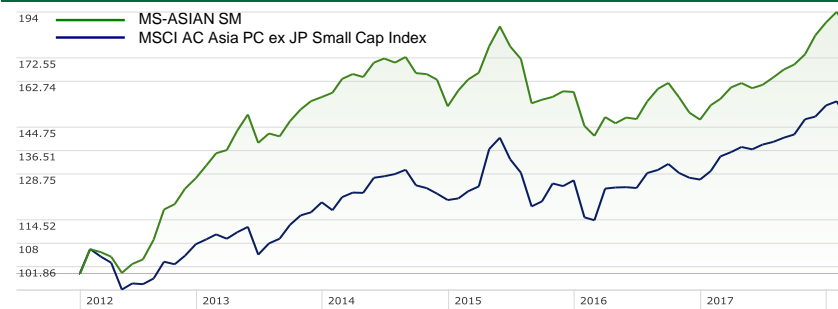
ผู้ดูแลผลประโยชน์:
ธนาคารซีทีแบงก์ เอ็น เอ สาขากรุงเทพฯ

นายทะเบียนหน่วยลงทุน:
ธนาคารกรุงศรีอยุธยา จำกัด (มหาชน)

Bloomberg Ticker:
MANASCE:TB

29/03/2561	มูลค่าทรัพย์สินสุทธิของกองทุน (บาท)	มูลค่าหน่วยลงทุน (บาท)
MS-ASIAN SM	1,647,667,832.37	17.9843

กราฟแสดงการเปรียบเทียบจากเงินลงทุน 100 บาท ตั้งแต่วันที่จัดตั้งกองทุน



ผลการดำเนินงานย้อนหลังของกองทุน (%)

	ตั้งแต่ต้นปี	3 เดือน	6 เดือน	1 ปี ¹	3 ปี ¹	5 ปี ¹	10 ปี ¹	ตั้งแต่จัดตั้ง ¹
MS-ASIAN SM	-4.20	-4.20	6.54	12.87	2.84	5.75	N/A	10.09
เกณฑ์มาตรฐาน ²	-4.95	-4.95	2.29	6.95	5.26	5.89	N/A	6.23
Standard Deviation ของกองทุน	14.90	14.90	12.87	11.19	14.26	13.32	N/A	12.95
Standard Deviation ของเกณฑ์มาตรฐาน	13.45	13.45	10.53	9.00	12.53	11.25	N/A	11.24

หมายเหตุ: ¹ต่อปี

ผลการดำเนินงานตามปีปฏิทิน (%) ต่อปี

ปี	MS-ASIAN SM	เกณฑ์มาตรฐาน ²	Standard Deviation ของกองทุน	Standard Deviation ของเกณฑ์มาตรฐาน
2555*	27.35	10.04	13.39	13.30
2556	22.80	11.21	13.13	10.37
2557	-2.32	0.57	10.36	7.94
2558	3.69	5.11	17.84	15.67
2559	-6.74	0.19	13.53	12.17
2560	27.84	20.62	9.16	6.83
2561YTD**	-4.20	-4.95	14.90	13.45

*ผลการดำเนินงานตั้งแต่วันที่จดทะเบียนจัดตั้งกองทุนถึงวันที่ทำการสุดท้ายของปีปฏิทิน (31 ม.ค. - 31 ธ.ค. 55)

**แสดงผลการดำเนินงานตั้งแต่ต้นปีถึงวันที่ 29 มี.ค. 61

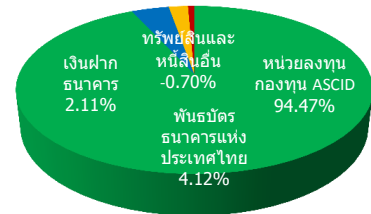
¹MSCI AC Asia Pacific ex JP Small Cap Index เป็นดัชนีที่จัดทำขึ้นโดย Morgan Stanley Capital International Inc. เพื่อใช้ในการเปรียบเทียบผลการดำเนินงานของกองทุนในหลักทรัพย์ของภูมิภาคเอเชียแปซิฟิก (ยกเว้นประเทศญี่ปุ่น) ซึ่งประกอบด้วยกลุ่มประเทศพัฒนาแล้ว ได้แก่ ออสเตรเลีย ฮังการี นิวซีแลนด์และสิงคโปร์ และกลุ่มประเทศตลาดเกิดใหม่ ได้แก่ จีน อินเดีย อินโดนีเซีย เกาหลี มาเลเซีย ฟิลิปปินส์ ไต้หวันและไทย ปรับด้วยอัตราแลกเปลี่ยนและแสดงข้อมูลดังกล่าวเป็นสกุลบาท

การนำเสนอผลการดำเนินงานที่เกิดขึ้นจริงในช่วงเวลาดังกล่าว 1 ปี ห้ามแปลงเป็นอัตราเฉลี่ยต่อปี (Annualized Return)

ที่มา: Morningstar

เอกสารการวัดผลการดำเนินงานของกองทุนรวมฉบับนี้จัดทำขึ้นตามมาตรฐานการวัดและนำเสนอผลการดำเนินงานของกองทุนรวมของสมาคมบริษัทจัดการลงทุน

สัดส่วนการลงทุน (ร้อยละของมูลค่าทรัพย์สินสุทธิ)



การเสนอขาย รับซื้อคืน และสับเปลี่ยนหน่วยลงทุน

การเสนอขาย: ทุกวันทำการซื้อขายก่อนเวลา 10.00 น.

การรับซื้อคืน/

สับเปลี่ยนหน่วยลงทุน: ทุกวันทำการซื้อขายก่อนเวลา 10.00 น.

(ผู้ถือหน่วยลงทุนสามารถดูตารางแสดงวันทำการซื้อ/ขายคืน/สับเปลี่ยนหน่วยลงทุนได้ที่ www.manulife-asset.co.th)

ค่าธรรมเนียม (รวม VAT)

ค่าธรรมเนียมที่เรียกเก็บจากกองทุน

(% ของมูลค่าทรัพย์สินทั้งหมดหักด้วยมูลค่าหนี้สินทั้งหมด ก่อนหักค่าธรรมเนียมการจัดการ ผู้ดูแลผลประโยชน์ และนายทะเบียนหน่วยลงทุน ณ วันที่คำนวณ)

ค่าธรรมเนียมการจัดการ:

ไม่เกิน 1.87% ต่อปี (ค่าธรรมเนียมการจัดการที่กองทุนหลักเรียกเก็บจากกองทุนในปัจจุบันซึ่งจะถูกคืนบางส่วนให้แก่กองทุนเป็นรายเดือน (โดยคิดเป็นเงินสดหรือหน่วยลงทุน) ซึ่งเมื่อรวมกับค่าธรรมเนียมการจัดการของบริษัทจัดการเองและกองทุนหลักแล้วจะไม่เกินอัตราร้อยละ 1.87 ต่อปี)

ค่าธรรมเนียมผู้ดูแลผลประโยชน์:

ไม่เกิน 0.06% ต่อปี (ปัจจุบันเก็บ 0.04%)

ค่าธรรมเนียมนายทะเบียน:

ไม่เกิน 0.11% ต่อปี (ปัจจุบันเก็บ 0.06%)

ค่าธรรมเนียมที่เรียกเก็บจากผู้ถือหน่วยลงทุน (% ของมูลค่าหน่วยลงทุน)(*)

ค่าธรรมเนียมการขาย: ≤ 1.50% ค่าธรรมเนียมการรับซื้อคืน: ไม่มี

ค่าธรรมเนียมการสับเปลี่ยน: ไม่มี

* ปัจจุบันได้รับการยกเว้น

ข้อมูลกองทุนหลัก

MGF-Asian Small Cap Equity Fund (Class I)

วัตถุประสงค์และนโยบายการลงทุน:

กองทุนมีเป้าหมายที่จะสร้างมูลค่าเงินลงทุนให้เติบโตในระยะยาวสำหรับผู้ที่สามารถลงทุนในระยะยาวและยอมรับความผันผวนของมูลค่าเงินลงทุนได้อย่างมีนัยสำคัญ โดยยึดหลักการกระจายการลงทุนในตราสารทุนและหลักทรัพย์ที่อ้างอิงกับตราสารทุนของบริษัทที่มีมูลค่าตลาดขนาดเล็กในภูมิภาคเอเชียและ/หรือแปซิฟิก

อายุโครงการ: ไม่กำหนด

ค่าธรรมเนียมการจัดการ: ไม่เกิน 1.10% ของ NAV

Front-end Fee: ไม่มี **Back-end Fee:** ไม่มี

Switching Fee: ไม่เกิน 1% ของราคาซื้อคืนหน่วยลงทุน

แหล่งข้อมูล: ดูรายละเอียดของกองทุนหลักได้ที่ www.manulife.com.hk