

ข้อมูลเกี่ยวกับกองทุน

นโยบายการลงทุน:
เน้นลงทุนในหน่วยลงทุนของกองทุน Manulife Global Fund-Asian Small Cap Equity Fund (Share Class I) โดยเฉลี่ยในรอบปีบัญชีไม่น้อยกว่าร้อยละ 80 ของมูลค่าทรัพย์สินสุทธิของกองทุน

ประเภทกองทุน:
กองทุนรวมที่เน้นลงทุนในหน่วยลงทุนของกองทุนรวมต่างประเทศเพียงกองทุนเดียว (feeder fund) ประเภทที่รับซื้อคืนหน่วยลงทุน

นโยบายการจ่ายเงินปันผล:
ไม่มีนโยบายการจ่ายเงินปันผล

AIMC Category Performance Report:
Asia Pacific Ex Japan

วันที่จดทะเบียน:
31 มกราคม 2555

มูลค่าโครงการ:
8,600 ล้านบาท

อายุโครงการ:
ไม่กำหนด

ระดับความเสี่ยงกองทุน:
ระดับ 6 : เสี่ยงสูง

ความเสี่ยง:
Market, Credit, Exchange Rate, Country&Political, Liquidity, Settlement and Derivative Risks

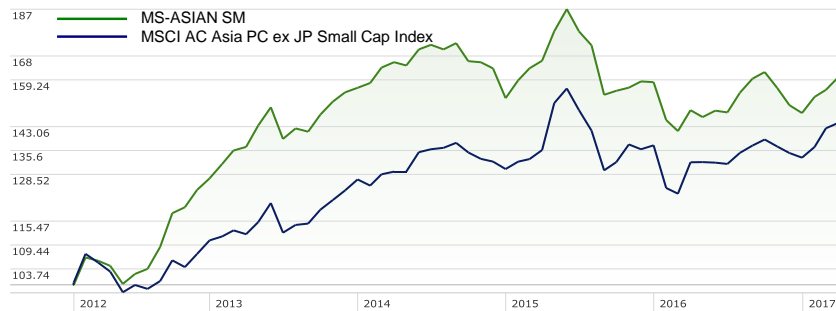
ผู้ดูแลผลประโยชน์:
ธนาคารซีทีเอ็มเบงก์ เอ็น เอ สาขากรุงเทพฯ

นายทะเบียนหน่วยลงทุน:
ธนาคารกรุงศรีอยุธยา จำกัด (มหาชน)

Bloomberg Ticker:
MANASCE:TB

31/03/2560	มูลค่าทรัพย์สินสุทธิของกองทุน (บาท)	มูลค่าหน่วยลงทุน (บาท)
MS-ASIAN SM	2,883,919,880.39	15.9356

กราฟแสดงการเปรียบเทียบจากเงินลงทุน 100 บาท ตั้งแต่วันที่จัดตั้งกองทุน



ผลการดำเนินงานย้อนหลังของกองทุน (%)

	ตั้งแต่ต้นปี	3 เดือน	6 เดือน	1 ปี ¹	3 ปี ¹	5 ปี ¹	10 ปี ¹	ตั้งแต่จัดตั้ง ¹
MS-ASIAN SM	8.50	8.50	-1.11	7.81	-1.11	8.69	N/A	9.56
เกณฑ์มาตรฐาน ¹	8.22	8.22	3.86	9.36	3.76	6.55	N/A	7.27
Standard Deviation ของกองทุน	9.44	9.44	12.51	13.33	16.82	16.02	N/A	15.97
Standard Deviation ของเกณฑ์มาตรฐาน	7.97	7.97	11.21	11.47	15.28	14.21	N/A	14.22

หมายเหตุ: ¹ต่อปี

ผลการดำเนินงานตามปีปฏิทิน (%) ต่อปี

ปี	MS-ASIAN SM	เกณฑ์มาตรฐาน ¹	Standard Deviation ของกองทุน	Standard Deviation ของเกณฑ์มาตรฐาน
2555*	27.35	10.04	13.39	13.30
2556	22.80	14.83	15.81	12.56
2557	-2.32	2.39	12.47	9.24
2558	3.69	5.53	21.47	20.09
2559	-6.74	-2.75	16.28	14.88
2560YTD**	8.50	8.22	9.44	7.97

*ผลการดำเนินงานตั้งแต่วันที่จดทะเบียนจัดตั้งกองทุนถึงวันที่ทำการสุดท้ายของปีปฏิทิน (31 ม.ค. - 31 ธ.ค. 55)

**แสดงผลการดำเนินงานตั้งแต่ต้นปีถึงวันที่ 31 มี.ค. 60

¹MSCI AC Asia Pacific ex JP Small Cap Index เป็นดัชนีที่จัดทำขึ้นโดย Morgan Stanley Capital International Inc. เพื่อใช้ในการเปรียบเทียบผลการดำเนินงานของกองทุนในกลุ่มหลักทรัพย์ของภูมิภาคเอเชียแปซิฟิก (ยกเว้นประเทศญี่ปุ่น) ซึ่งประกอบด้วยกลุ่มประเทศพัฒนาแล้ว ได้แก่ ออสเตรเลีย ฮองกง นิวซีแลนด์และสิงคโปร์ และกลุ่มประเทศตลาดเกิดใหม่ ได้แก่ จีน อินเดีย อินโดนีเซีย เกาหลี มาเลเซีย ฟิลิปปินส์ ไต้หวันและไทย ปรับด้วยอัตราแลกเปลี่ยนและแสดงข้อมูลดังกล่าวเป็นสกุลบาท

การนำเสนอผลการดำเนินงานที่เกิดขึ้นจริงในช่วงเวลาต่ำกว่า 1 ปี ห้ามแปลงเป็นอัตราเฉลี่ยต่อปี (Annualized Return)

ที่มา: Morningstar

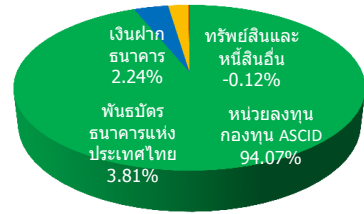
เอกสารการวัดผลการดำเนินงานของกองทุนรวมฉบับนี้จัดทำขึ้นตามมาตรฐานการวัดและนำเสนอผลการดำเนินงานของกองทุนรวมของสมาคมบริษัทจัดการลงทุน

Copyright©2016 บริษัท มอร์นิ่งสตาร์ รีเสิร์ช (ประเทศไทย) จำกัด

สงวนลิขสิทธิ์ ข้อมูลที่ประกอบในเอกสารนี้ (1) เป็นกรรมสิทธิ์ของบริษัทมอร์นิ่งสตาร์ และ/หรือ ผู้ให้บริการข้อมูล (2) บริษัทของสงวนสิทธิ์ในการทำซ้ำ หรือเผยแพร่ (3) บริษัทของสงวนสิทธิ์ที่จะไม่รับผิดชอบต่อความถูกต้อง ครบถ้วน และความเสียหายต่างๆ ที่เกิดขึ้นจากการนำข้อมูลไปใช้อ้างอิง ผลการดำเนินงานในอดีตมิได้เป็นสัญญาณยืนยันถึงผลการดำเนินงานในอนาคต

การลงทุนมีความเสี่ยง ผู้ลงทุนควรศึกษาข้อมูล นโยบายการลงทุน ความเสี่ยง ตลอดจนผลการดำเนินงานของกองทุนก่อนตัดสินใจลงทุน
ผลการดำเนินงานในอดีตของกองทุนรวมมิได้เป็นสิ่งยืนยันถึงผลการดำเนินงานในอนาคต
การลงทุนในกองทุนรวมที่ลงทุนในต่างประเทศมีความเสี่ยงจากอัตราแลกเปลี่ยน ซึ่งอาจทำให้ได้รับเงินคืนสูงกว่าหรือต่ำกว่าเงินลงทุนเริ่มแรกได้
บริษัท แมนูไลฟ์ ประกันชีวิต (ประเทศไทย) จำกัด (มหาชน) 364/30 ถนนศรีอยุธยา แขวงถนนพญาไท เขตราชเทวี กรุงเทพฯ 10400 โทร 02 246-7666
www.manulife.co.th

สัดส่วนการลงทุน (ร้อยละของมูลค่าทรัพย์สินสุทธิ)



การเสนอขาย รับซื้อคืน และสับเปลี่ยนหน่วยลงทุน

การเสนอขาย: ทุกวันทำการซื้อขายก่อนเวลา 10.00 น.
การรับซื้อคืน/สับเปลี่ยนหน่วยลงทุน: ทุกวันทำการซื้อขายก่อนเวลา 10.00 น.
(ผู้ถือหน่วยลงทุนสามารถดูตารางแสดงวันทำการซื้อ/ขายคืน/สับเปลี่ยนหน่วยลงทุนได้ที่ www.manulife-asset.co.th)

ค่าธรรมเนียม

ค่าธรรมเนียมที่เรียกเก็บจากกองทุน
(% ของมูลค่าทรัพย์สินทั้งหมดหักด้วยมูลค่าหนี้สินทั้งหมด ก่อนหักค่าธรรมเนียมการจัดการ ผู้ดูแลผลประโยชน์ และนายทะเบียนหน่วยลงทุน ณ วันที่คำนวณ)

ค่าธรรมเนียมการจัดการ: ไม่เกิน 1.75% ต่อปี
ค่าธรรมเนียมผู้ดูแลผลประโยชน์: ไม่เกิน 0.06% ต่อปี (ปัจจุบันเก็บ 0.035%)

ค่าธรรมเนียมนายทะเบียน: ไม่เกิน 0.10% ต่อปี (ปัจจุบันเก็บ 0.06%)

ค่าธรรมเนียมที่เรียกเก็บจากผู้ถือหน่วยลงทุน (% ของมูลค่าหน่วยลงทุน)(*)
ค่าธรรมเนียมการขาย: ≤ 1.50%
ค่าธรรมเนียมการรับซื้อคืน: ไม่มี

ค่าธรรมเนียมการสับเปลี่ยน: ไม่มี
(* ปัจจุบันได้รับการยกเว้น)

ข้อมูลกองทุนหลัก

MGF-Asian Small Cap Equity Fund (Class I)

วัตถุประสงค์และนโยบายการลงทุน:

กองทุนมีวัตถุประสงค์ที่จะสร้างมูลค่าของเงินลงทุนให้เติบโตในระยะยาว โดยยึดหลักการกระจายการลงทุนในกลุ่มหลักทรัพย์ของบริษัทที่มีมูลค่าตลาดขนาดเล็กในภูมิภาคเอเชียและ/หรือแปซิฟิก สินทรัพย์ส่วนที่เหลือของกองทุนอาจจะลงทุนในโบสถ์สำคัญแสดงสิทธิและหุ้นกู้แปลงสภาพ (convertible bonds) ซึ่งออกโดยบริษัทในกลุ่มดังกล่าว

อายุโครงการ: ไม่กำหนด

ค่าธรรมเนียมการจัดการ: ไม่เกิน 1.10% ของ NAV

Front-end Fee: ไม่มี **Back-end Fee:** ไม่มี

Switching Fee: ไม่เกิน 1% ของราคาซื้อคืนหน่วยลงทุน

แหล่งข้อมูล: ดูรายละเอียดของกองทุนหลักได้ที่ www.manulife.com.hk