

ข้อมูลเกี่ยวกับกองทุน

นโยบายการลงทุน:
เน้นลงทุนในหน่วยลงทุนของกองทุน Manulife Global Fund-Asian Small Cap Equity Fund (Share Class I) โดยเฉลี่ยในรอบปีบัญชีไม่น้อยกว่าร้อยละ 80 ของมูลค่าทรัพย์สินสุทธิของกองทุน

ประเภทกองทุน:
กองทุนรวมที่เน้นลงทุนในหน่วยลงทุนของกองทุนรวมต่างประเทศเพียงกองทุนเดียว (feeder fund) ประเภทที่รับซื้อคืนหน่วยลงทุน

นโยบายการจ่ายเงินปันผล:
ไม่มีนโยบายการจ่ายเงินปันผล

AIMC Category Performance Report:
Asia Pacific Ex Japan

วันที่จดทะเบียน:
31 มกราคม 2555

ระดับความเสี่ยงกองทุน:
ระดับ 6 : เสี่ยงสูง

ผู้ดูแลผลประโยชน์:
ธนาคารซีทีเอ็มบี เค เอ สาขากรุงเทพฯ

Morningstar Rating: ข้อมูล ณ วันที่ 31/01/2561



Bloomberg Ticker:
MANASCE:TB

มูลค่าโครงการ:
8,600 ล้านบาท

ความเสี่ยง:
Market, Credit, Exchange Rate, Country&Political, Liquidity, Settlement and Derivative Risks

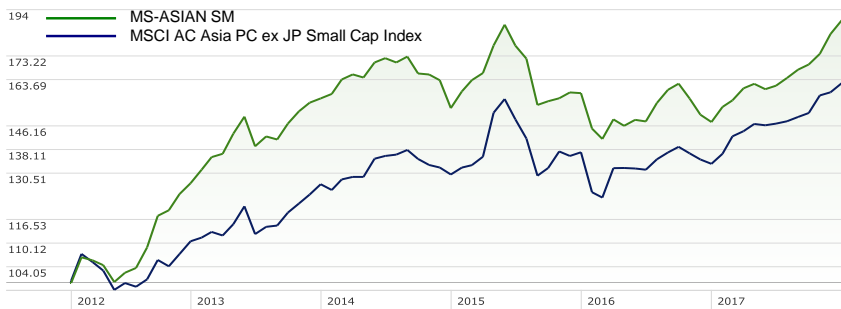
อายุโครงการ:
ไม่กำหนด

นายทะเบียนหน่วยลงทุน:
ธนาคารกรุงศรีอยุธยา จำกัด (มหาชน)

กองทุนได้เรตติ้ง 4 ดาว (Morningstar Overall Rating) สำหรับประเภทกองทุน Thailand Fund Asia Pacific ex-Japan Equity

31/01/2561	มูลค่าทรัพย์สินสุทธิของกองทุน (บาท)	มูลค่าหน่วยลงทุน (บาท)
MS-ASIAN SM	1,725,291,308.25	19.2815

กราฟแสดงการเปรียบเทียบจากเงินลงทุน 100 บาท ตั้งแต่วันที่จัดตั้งกองทุน



ผลการดำเนินงานย้อนหลังของกองทุน (%)

	ตั้งแต่ต้นปี	3 เดือน	6 เดือน	1 ปี ¹	3 ปี ¹	5 ปี ¹	10 ปี ¹	ตั้งแต่จัดตั้ง ¹
MS-ASIAN SM	2.71	11.33	18.01	26.59	6.82	8.06	N/A	11.66
เกณฑ์มาตรฐาน ²	1.49	4.50	11.24	20.38	7.56	8.08	N/A	8.56
Standard Deviation ของกองทุน	8.22	10.05	10.20	9.25	13.85	13.12	N/A	12.80
Standard Deviation ของเกณฑ์มาตรฐาน	7.65	7.51	8.14	7.38	12.72	11.40	N/A	11.31

หมายเหตุ: ¹ต่อปี

ผลการดำเนินงานตามปีปฏิทิน (%) ต่อปี

ปี	MS-ASIAN SM	เกณฑ์มาตรฐาน ²	Standard Deviation ของกองทุน	Standard Deviation ของเกณฑ์มาตรฐาน
2555*	27.35	10.04	13.39	13.30
2556	22.80	14.83	13.13	10.43
2557	-2.32	2.39	10.36	7.67
2558	3.69	5.53	17.84	16.69
2559	-6.74	-2.75	13.53	12.36
2560	27.84	21.53	9.16	7.33
2561 YTD**	2.71	1.49	8.22	7.65

*ผลการดำเนินงานตั้งแต่ต้นปีถึงจุดทะเบียนจัดตั้งกองทุนถึงวันที่ทำการสุดท้ายของปีปฏิทิน (31 ม.ค. - 31 ธ.ค. 55)

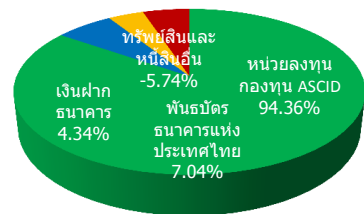
**แสดงผลการดำเนินงานตั้งแต่ต้นปีถึงวันที่ 31 ม.ค. 61

²MSCI AC Asia Pacific ex JP Small Cap Index เป็นดัชนีที่จัดทำขึ้นโดย Morgan Stanley Capital International Inc. เพื่อใช้ในการเปรียบเทียบผลการดำเนินงานของกองทุนในกลุ่มประเทศที่อยู่ในภูมิภาคเอเชียแปซิฟิก (ยกเว้นประเทศญี่ปุ่น) ซึ่งประกอบด้วยกลุ่มประเทศพัฒนาแล้ว ได้แก่ ออสเตรเลีย ฮอลแลนด์ นิวซีแลนด์และสิงคโปร์ และกลุ่มประเทศตลาดเกิดใหม่ ได้แก่ จีน อินเดีย อินโดนีเซีย เกาหลี มาเลเซีย ฟิลิปปินส์ ไต้หวันและไทย ปรับด้วยอัตราแลกเปลี่ยนและแสดงข้อมูลดังกล่าวเป็นสกุลบาท การนำเสนอผลการดำเนินงานที่เกิดขึ้นจริงในช่วงเวลาดังกล่าว 1 ปี ห้ามแปลงเป็นอัตราเฉลี่ยต่อปี (Annualized Return)

ที่มา: Morningstar

เอกสารการวัดผลการดำเนินงานของกองทุนรวมฉบับนี้ได้จัดทำขึ้นตามมาตรฐานการวัดและนำเสนอผลการดำเนินงานของกองทุนรวมของสมาคมบริษัทจัดการลงทุน

สัดส่วนการลงทุน (ร้อยละของมูลค่าทรัพย์สินสุทธิ)



การเสนอขาย รับซื้อคืน และสับเปลี่ยนหน่วยลงทุน

การเสนอขาย: ทุกวันทำการซื้อขายก่อนเวลา 10.00 น.

การรับซื้อคืน/

สับเปลี่ยนหน่วยลงทุน: ทุกวันทำการซื้อขายก่อนเวลา 10.00 น.

(ผู้ถือหน่วยลงทุนสามารถดูตารางแสดงวันทำการซื้อ/ขายคืน/สับเปลี่ยนหน่วยลงทุนได้ที่ www.manulife-asset.co.th)

ค่าธรรมเนียม (รวม VAT)

ค่าธรรมเนียมที่เรียกเก็บจากกองทุน

(% ของมูลค่าทรัพย์สินทั้งหมดหักด้วยมูลค่าหนี้สินทั้งหมด ก่อนหักค่าธรรมเนียมการจัดการ จัดการ ผู้ดูแลผลประโยชน์ และนายทะเบียนหน่วยลงทุน ณ วันที่คำนวณ)

ค่าธรรมเนียมการจัดการ:

ไม่เกิน 1.87% ต่อปี ค่าธรรมเนียมการจัดการที่กองทุนหลักเรียกเก็บจากกองทุนในปัจจุบันนี้จะถูกคิดบางส่วนให้แก่กองทุนเป็นรายเดือน (โดยคิดเป็นเงินสดหรือหน่วยลงทุน) ซึ่งเมื่อรวมกับค่าธรรมเนียมการจัดการของบริษัทจัดการและกองทุนแล้วจะไม่เกินอัตราร้อยละ 1.87 ต่อปี)

ค่าธรรมเนียมผู้ดูแลผลประโยชน์:

ไม่เกิน 0.06% ต่อปี (ปัจจุบันเก็บ 0.04%)

ค่าธรรมเนียมนายทะเบียน:

ไม่เกิน 0.11% ต่อปี (ปัจจุบันเก็บ 0.06%)

ค่าธรรมเนียมที่เรียกเก็บจากผู้ถือหน่วยลงทุน (% ของมูลค่าหน่วยลงทุน)(*):

ค่าธรรมเนียมการขาย: ≤ 1.50% **ค่าธรรมเนียมการรับซื้อคืน:** ไม่มี

ค่าธรรมเนียมการสับเปลี่ยน: ไม่มี

* ปัจจุบันได้รับการยกเว้น

ข้อมูลกองทุนหลัก

MGF-Asian Small Cap Equity Fund (Class I)

วัตถุประสงค์และนโยบายการลงทุน:

กองทุนมีวัตถุประสงค์ที่จะสร้างมูลค่าของเงินลงทุนให้เติบโตในระยะยาว โดยยึดหลักการกระจายการลงทุนในกลุ่มหลักทรัพย์ของบริษัทที่มีมูลค่าตลาดขนาดเล็กในภูมิภาคเอเชียและ/หรือแปซิฟิก สินทรัพย์ส่วนที่เหลือของกองทุนอาจจะลงทุนในใบสำคัญแสดงสิทธิและหุ้นกู้แปลงสภาพ (convertible bonds) ซึ่งออกโดยบริษัทในกลุ่มดังกล่าว

อายุโครงการ: ไม่กำหนด

ค่าธรรมเนียมการจัดการ: ไม่เกิน 1.10% ของ NAV

Front-end Fee: ไม่มี **Back-end Fee:** ไม่มี

Switching Fee: ไม่เกิน 1% ของราคารับซื้อคืนหน่วยลงทุน

แหล่งข้อมูล: ดูรายละเอียดของกองทุนหลักได้ที่ www.manulife.com.hk