

## ข้อมูลเกี่ยวกับกองทุน

**นโยบายการลงทุน:**  
เน้นลงทุนในหน่วยลงทุนของกองทุน Manulife Global Fund-Asian Small Cap Equity Fund (Share Class I) โดยเฉลี่ยในรอบปีบัญชีไม่น้อยกว่าร้อยละ 80 ของมูลค่าทรัพย์สินสุทธิของกองทุน

**ประเภทกองทุน:**  
กองทุนรวมที่เน้นลงทุนในหน่วยลงทุนของกองทุนรวมต่างประเทศเพียงกองทุนเดียว (feeder fund) ประเภทรับซื้อคืนหน่วยลงทุน

**นโยบายการจ่ายเงินปันผล:**  
ไม่มีนโยบายการจ่ายเงินปันผล

**AIMC Category Performance Report:**  
Asia Pacific Ex Japan

**วันที่จดทะเบียน:**  
31 มกราคม 2555

**ระดับความเสี่ยงกองทุน:**  
ระดับ 6 : เสี่ยงสูง

**ผู้ดูแลผลประโยชน์:**  
ธนาคารซีทีเอ็มบี เค เอ สาขากรุงเทพฯ

**Morningstar Rating:** ข้อมูล ณ วันที่ 31/12/2560



**Bloomberg Ticker:**  
MANASCE:TB

**มูลค่าโครงการ:**  
8,600 ล้านบาท

**ความเสี่ยง:**  
Market, Credit, Exchange Rate, Country & Political, Liquidity, Settlement and Derivative Risks

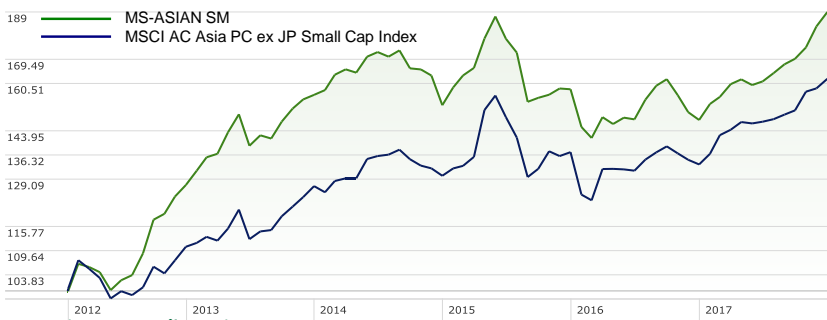
**อายุโครงการ:**  
ไม่กำหนด

**นายทะเบียนหน่วยลงทุน:**  
ธนาคารกรุงศรีอยุธยา จำกัด (มหาชน)

กองทุนได้เรตติ้ง 4 ดาว (Morningstar Overall Rating) สำหรับประเภทกองทุน Thailand Fund Asia Pacific ex-Japan Equity

29/12/2560	มูลค่าทรัพย์สินสุทธิของกองทุน (บาท)	มูลค่าหน่วยลงทุน (บาท)
MS-ASIAN SM	1,625,149,559.35	18.7733

## กราฟแสดงการเปรียบเทียบจากเงินลงทุน 100 บาท ตั้งแต่วันที่จัดตั้งกองทุน



## ผลการดำเนินงานย้อนหลังของกองทุน (%)

	ตั้งแต่ต้นปี	3 เดือน	6 เดือน	1 ปี <sup>1</sup>	3 ปี <sup>1</sup>	5 ปี <sup>1</sup>	10 ปี <sup>1</sup>	ตั้งแต่จัดตั้ง <sup>1</sup>
MS-ASIAN SM	27.82	11.21	17.07	27.84	7.31	8.19	N/A	11.34
เกณฑ์มาตรฐาน <sup>1</sup>	21.51	7.45	10.25	21.53	7.63	7.95	N/A	8.42
Standard Deviation ของกองทุน	9.16	10.11	10.20	9.16	13.96	13.15	N/A	12.86
Standard Deviation ของเกณฑ์มาตรฐาน	7.33	6.82	7.84	7.33	12.72	11.42	N/A	11.36

หมายเหตุ: <sup>1</sup>ต่อปี

## ผลการดำเนินงานตามปีปฏิทิน (%) ต่อปี

ปี	MS-ASIAN SM	เกณฑ์มาตรฐาน <sup>1</sup>	Standard Deviation ของกองทุน	Standard Deviation ของเกณฑ์มาตรฐาน
2555*	27.35	10.04	13.39	13.30
2556	22.80	14.83	13.13	10.43
2557	-2.32	2.39	10.36	7.67
2558	3.69	5.53	17.84	16.69
2559	-6.74	-2.75	13.53	12.36
2560	27.82	21.51	9.16	7.33

\*ผลการดำเนินงานตั้งแต่เริ่มจัดตั้งกองทุนถึงวันที่ทำการสุดท้ายของปีปฏิทิน (31 ม.ค. - 31 ธ.ค. 55)

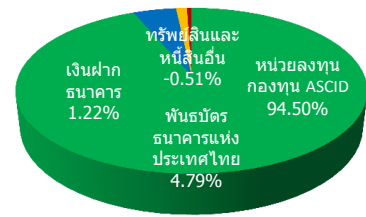
<sup>1</sup>MSCI AC Asia Pacific ex JP Small Cap Index เป็นดัชนีที่จัดทำขึ้นโดย Morgan Stanley Capital International Inc. เพื่อใช้ในการเปรียบเทียบผลการดำเนินงานของกองทุนในกลุ่มทรัพย์สินของภูมิภาคเอเชียแปซิฟิก (ยกเว้นประเทศญี่ปุ่น) ซึ่งประกอบด้วยกลุ่มประเทศพัฒนาแล้ว ได้แก่ ออสเตรเลีย ฮองกง นิวซีแลนด์และสิงคโปร์ และกลุ่มประเทศตลาดเกิดใหม่ ได้แก่ จีน อินเดีย อินโดนีเซีย เกาหลี มาเลเซีย ฟิลิปปินส์ ไต้หวันและไทย ปรับด้วยอัตราแลกเปลี่ยนและแสดงข้อมูลดังกล่าวเป็นสกุลบาท

การนำเสนอผลการดำเนินงานที่เกิดขึ้นจริงในช่วงเวลาต่ำกว่า 1 ปี ห้ามแปลงเป็นอัตราเฉลี่ยต่อปี (Annualized Return)

ที่มา: Morningstar

เอกสารการวัดผลการดำเนินงานของกองทุนรวมฉบับนี้จัดทำขึ้นตามมาตรฐานการวัดและนำเสนอผลการดำเนินงานของกองทุนรวมของสมาคมบริษัทจัดการลงทุน

## สัดส่วนการลงทุน (ร้อยละของมูลค่าทรัพย์สินสุทธิ)



## การเสนอขาย รับซื้อคืน และสับเปลี่ยนหน่วยลงทุน

**การเสนอขาย:** ทุกวันทำการซื้อขายก่อนเวลา 10.00 น.

**การรับซื้อคืน/**

**สับเปลี่ยนหน่วยลงทุน:** ทุกวันทำการซื้อขายก่อนเวลา 10.00 น.

(เมื่อหน่วยลงทุนสามารถดูตารางแสดงวันที่ทำการซื้อ/ขายคืน/สับเปลี่ยนหน่วยลงทุนได้ที่ [www.manulife-asset.co.th](http://www.manulife-asset.co.th))

## ค่าธรรมเนียม (รวม VAT)

**ค่าธรรมเนียมที่เรียกเก็บจากกองทุน**

(% ของมูลค่าทรัพย์สินทั้งหมดหักด้วยมูลค่าหนี้สินทั้งหมด ก่อนหักค่าธรรมเนียมการจัดการ ผู้ดูแลผลประโยชน์ และนายทะเบียนหน่วยลงทุน ณ วันที่คำนวณ)

**ค่าธรรมเนียมการจัดการ:**

ไม่เกิน 1.87% ต่อปี (ค่าธรรมเนียมการจัดการที่กองทุนเรียกเก็บจากกองทุนในปัจจุบันนั้นจะถูกคืนบางส่วนให้แก่กองทุนเป็นรายเดือน (โดยคิดเป็นเงินต่อหน่วยลงทุน) ซึ่งเมื่อรวมกับค่าธรรมเนียมการจัดการของบริษัทจัดการและกองทุนหลักแล้วจะไม่เกินอัตราร้อยละ 1.87 ต่อปี)

**ค่าธรรมเนียมผู้ดูแลผลประโยชน์:**

ไม่เกิน 0.06% ต่อปี (ปัจจุบันเก็บ 0.04%)

**ค่าธรรมเนียมนายทะเบียน:**

ไม่เกิน 0.11% ต่อปี (ปัจจุบันเก็บ 0.06%)

**ค่าธรรมเนียมที่เรียกเก็บจากผู้ถือหน่วยลงทุน (% ของมูลค่าหน่วยลงทุน)(\*)**

**ค่าธรรมเนียมการขาย:** ≤ 1.50%

**ค่าธรรมเนียมการรับซื้อคืน:** ไม่มี

**ค่าธรรมเนียมการสับเปลี่ยน:** ไม่มี

\* ปัจจุบันได้รับการยกเว้น

## ข้อมูลกองทุนหลัก

**MGF-Asian Small Cap Equity Fund (Class I)**

**วัตถุประสงค์และนโยบายการลงทุน:**

กองทุนมีวัตถุประสงค์ที่จะสร้างมูลค่าของเงินลงทุนให้เติบโตในระยะยาว โดยยึดหลักการกระจายการลงทุนในกลุ่มหลักทรัพย์ของบริษัทที่มีมูลค่าตลาดขนาดเล็กในภูมิภาคเอเชียและ/หรือแปซิฟิก สินทรัพย์ส่วนที่เหลือของกองทุนอาจจะลงทุนในใบสำคัญแสดงสิทธิและหุ้นกู้แปลงสภาพ (convertible bonds) ซึ่งออกโดยบริษัทในกลุ่มดังกล่าว

**อายุโครงการ:** ไม่กำหนด

**ค่าธรรมเนียมการจัดการ:** ไม่เกิน 1.10% ของ NAV

**Front-end Fee:** ไม่มี **Back-end Fee:** ไม่มี

**Switching Fee:** ไม่เกิน 1% ของราคาซื้อคืนหน่วยลงทุน

**แหล่งข้อมูล:** ดูรายละเอียดของกองทุนหลักได้ที่ [www.manulife.com.hk](http://www.manulife.com.hk)