

ข้อมูลเกี่ยวกับกองทุน

**นโยบายการลงทุน:**  
เน้นลงทุนในหน่วยลงทุนของกองทุน Manulife Global Fund-Asian Small Cap Equity Fund (Share Class I) โดยเฉลี่ยในรอบปีบัญชีไม่น้อยกว่าร้อยละ 80 ของมูลค่าทรัพย์สินสุทธิของกองทุน

**ประเภทกองทุน:**  
กองทุนรวมที่เน้นลงทุนในหน่วยลงทุนของกองทุนรวมต่างประเทศเพียงกองทุนเดียว (feeder fund) ประเภทรับซื้อคืนหน่วยลงทุน

**นโยบายการจ่ายเงินปันผล:**  
ไม่มีนโยบายการจ่ายเงินปันผล

**AIMC Category Performance Report:**  
Asia Pacific Ex Japan

**วันที่จดทะเบียน:**  
31 มกราคม 2555

**มูลค่าโครงการ:**  
8,600 ล้านบาท

**อายุโครงการ:**  
ไม่กำหนด

**ระดับความเสี่ยงกองทุน:**  
ระดับ 6 : เสี่ยงสูง

**ความเสี่ยง:**  
Market, Credit, Exchange Rate, Country&Political, Liquidity, Settlement and Derivative Risks

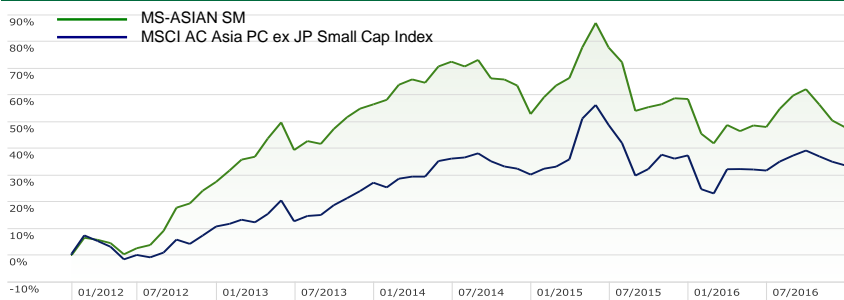
**ผู้ดูแลผลประโยชน์:**  
ธนาคารซีทีเอ็มเบงก์ เอ็น เอ สาขากรุงเทพฯ

**นายทะเบียนหน่วยลงทุน:**  
ธนาคารกรุงศรีอยุธยา จำกัด (มหาชน)

**Bloomberg Ticker:**  
MANASCE:TB

30/12/2559	มูลค่าทรัพย์สินสุทธิของกองทุน (บาท)	มูลค่าหน่วยลงทุน (บาท)
MS-ASIAN SM	2,915,008,473.39	14.6871

กราฟแสดงผลการดำเนินงานย้อนหลัง



ผลการดำเนินงานของกองทุน (%)

	ตั้งแต่ต้นปี	3 เดือน	6 เดือน	1 ปี <sup>1</sup>	3 ปี <sup>1</sup>	5 ปี <sup>1</sup>	10 ปี <sup>1</sup>	ตั้งแต่จัดตั้ง <sup>1</sup>
MS-ASIAN SM	-6.75	-8.86	-0.14	-6.74	-1.89	N/A	N/A	8.25
เกณฑ์มาตรฐาน <sup>1</sup>	-2.76	-4.03	1.43	-2.75	1.66	N/A	N/A	5.93
Standard Deviation ของกองทุน	16.28	14.56	14.57	16.28	17.12	N/A	N/A	16.23
Standard Deviation ของเกณฑ์มาตรฐาน	14.88	13.49	12.03	14.88	15.37	N/A	N/A	14.46

หมายเหตุ: <sup>1</sup>%ต่อปี

ผลการดำเนินงานตามปีปฏิทิน (%) ต่อปี

ปี	MS-ASIAN SM	เกณฑ์มาตรฐาน <sup>1</sup>	Standard Deviation ของกองทุน	Standard Deviation ของเกณฑ์มาตรฐาน
2555*	27.35	10.04	13.39	13.30
2556	22.80	14.83	15.81	12.56
2557	-2.32	2.39	12.47	9.24
2558	3.69	5.53	21.47	20.09
2559	-6.74	-2.75	16.28	14.88

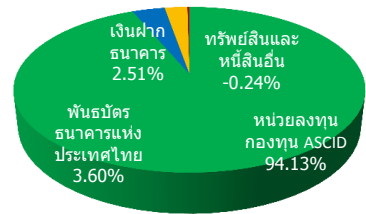
\*ผลการดำเนินงานตั้งแต่วันที่จดทะเบียนจัดตั้งกองทุนถึงวันที่ทำการสุดท้ายของปีปฏิทิน (31 ม.ค. - 31 ธ.ค. 55)

<sup>1</sup>MSCI AC Asia Pacific ex JP Small Cap Index เป็นดัชนีที่จัดทำขึ้นโดย Morgan Stanley Capital International Inc. เพื่อใช้ในการเปรียบเทียบผลการดำเนินงานของการลงทุนในหลักทรัพย์ของกลุ่มประเทศที่อยู่ในภูมิภาคเอเชียแปซิฟิก (ยกเว้นประเทศญี่ปุ่น) ซึ่งประกอบด้วยกลุ่มประเทศพัฒนาแล้ว ได้แก่ ออสเตรเลีย ฮังการี นิวซีแลนด์และสิงคโปร์ และกลุ่มประเทศตลาดเกิดใหม่ ได้แก่ จีน อินเดีย อินโดนีเซีย เกาหลี มาเลเซีย ฟิลิปปินส์ ไต้หวันและไทย ปรับด้วยอัตราแลกเปลี่ยนและแสดงข้อมูลดังกล่าวเป็นสกุลบาท การนำเสนอผลการดำเนินงานที่เกิดขึ้นจริงในช่วงเวลาดังกล่าว 1 ปี ห้ามแปลงเป็นอัตราเฉลี่ยต่อปี (Annualized Return)

ที่มา: Morningstar

เอกสารวัดผลการดำเนินงานของกองทุนรวมฉบับนี้ได้จัดทำขึ้นตามมาตรฐานการวัดและนำเสนอผลการดำเนินงานของกองทุนรวมของสมาคมบริษัทจัดการลงทุน

สัดส่วนการลงทุน (ร้อยละของมูลค่าทรัพย์สินสุทธิ)



การเสนอขาย รับซื้อคืน และสับเปลี่ยนหน่วยลงทุน

**การเสนอขาย:** ทุกวันทำการซื้อขายก่อนเวลา 10.00 น.  
**การรับซื้อคืน/สับเปลี่ยนหน่วยลงทุน:** ทุกวันทำการซื้อขายก่อนเวลา 10.00 น.

ค่าธรรมเนียม

**ค่าธรรมเนียมที่เรียกเก็บจากกองทุน**  
(% ของมูลค่าทรัพย์สินทั้งหมดหักด้วยมูลค่าหนี้สินทั้งหมด ก่อนหักค่าธรรมเนียมการจัดการ ผู้ดูแลผลประโยชน์ และนายทะเบียนหน่วยลงทุน ณ วันที่คำนวณ)  
**ค่าธรรมเนียมการจัดการ:** ค่าธรรมเนียมผู้ดูแลผลประโยชน์: ไม่เกิน 1.75% ต่อปี  
**ค่าธรรมเนียมนายทะเบียน:** ไม่เกิน 0.10% ต่อปี (ปัจจุบันเก็บ 0.035%)  
**ค่าธรรมเนียมที่เรียกเก็บจากผู้ถือหน่วยลงทุน (% ของมูลค่าหน่วยลงทุน)(\*)**  
**ค่าธรรมเนียมการขาย:** ≤ 1.50%  
**ค่าธรรมเนียมการรับซื้อคืน:** ไม่มี  
**ค่าธรรมเนียมการสับเปลี่ยน:** ไม่มี  
(\* ปัจจุบันได้รับการยกเว้น)

ข้อมูลกองทุนหลัก

MGF-Asian Small Cap Equity Fund (Class I)

**วัตถุประสงค์และนโยบายการลงทุน:**  
กองทุนมีวัตถุประสงค์ที่จะสร้างมูลค่าของเงินลงทุนให้เติบโตในระยะยาว โดยยึดหลักการกระจายการลงทุนในกลุ่มหลักทรัพย์ของบริษัทที่มีมูลค่าตลาดขนาดเล็กในภูมิภาคเอเชียและ/หรือแปซิฟิก สินทรัพย์ส่วนที่เหลือของกองทุนอาจจะลงทุนในใบสำคัญแสดงสิทธิและหุ้นกู้แปลงสภาพ (convertible bonds) ซึ่งออกโดยบริษัทในกลุ่มดังกล่าว  
**อายุโครงการ:** ไม่กำหนด  
**ค่าธรรมเนียมการจัดการ:** ไม่เกิน 1.10% ของ NAV  
**Front-end Fee:** ไม่มี **Back-end Fee:** ไม่มี  
**Switching Fee:** ไม่เกิน 1% ของราคาซื้อคืนหน่วยลงทุน  
**แหล่งข้อมูล:** ดูรายละเอียดของกองทุนหลักได้ที่ [www.manulife.com.hk](http://www.manulife.com.hk)